

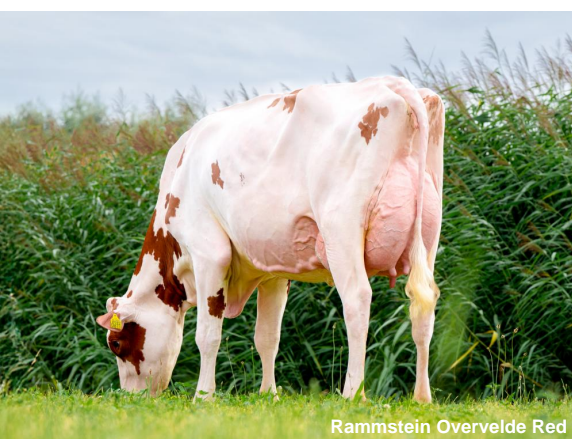


- #2 Rotbunt Töchtergeprüft nach RZG
- sehr gute Leistung
- Spitzenfundamente mit bester Klauengesundheit
- etwas andere Blutführung

## Gesamtzuchtwert USA APR 2026

**TPI 2986**      **NM\$ 551**

Leistung	Töchter/Herden 628/280		
Milch	+1343		
Fett %	-0,02	Eiweiß %	+0,03
Fett	+49	Eiweiß	+53



# Rammstein-Red

DG DV Rammstein Red-ET EX-91

HB-Nr. 298670 aAa: 243 Beta-Kasein: A1A2 Kappa Kasein: AE Genetische Merkmale: HRR  
Reg. Nr. HONLDO00740210192

## Pedigree

Jayvano x VG-86 Jacuzzi x VG-86 Salvatore x VG-89 Rubicon, Mark Prudence EX-95 Fam.

## Funktionalität

Zellzahl	SCS	3,01
Nutzungsdauer	PL	+2,3
Überlebensfähigkeit	LIV	-1,0
Konzeption Kühe	CCR	-0,5
Fruchtbarkeitsindex	FI	-0,9
Melkbarkeit	Mbk	99
Kalbeverlauf direkt	SCE	1,1%
Kalbeverlauf maternal	DCE	1,4%
Futtermittelverwertung	Feed Saved	+146

## Gesundheit

Gesundheitsindex	Health Index	+0,1
Mastitis	Mastitis	-0,6
Klauengesundheit	Hoof Health	104
Ketose	Ketosis	+0,0
Labmagenverlagerung	Disp. Abomasum	+0,0
Metritis	Metritis	+0,7
Nachgeburtshaltung	Ret. Placenta	+0,3

## Exterieur

Töchter/Herden 321/121

Exterieur gesamt	PTAT	-0,16
Milchtyp	DC	+0,33
Körper	BSC	-0,49
Fundament	FLC	+1,54
Euter	UDC	-0,22

## Linearprofil

		-2	0	2		
Größe	klein				-0,26	groß
Milchcharakter	wenig				+0,33	viel
Körpertiefe	wenig				-0,73	viel
Stärke	schwach				-1,04	stark
Beckenneigung	ansteigend				+0,10	abfallend
Beckenbreite	schmal				+0,06	breit
Hinterbeinwinkelung	steil				-0,41	gewinkelt
Klauen	flach				+0,16	hoch
Hinterbeinstellung	hackeneng				+2,23	parallel
Fundament Gesamt	niedrig				+1,22	hoch
Hintereuterhöhe	niedrig				+0,52	hoch
Hintereuterbreite	schmal				+0,57	breit
Zentralband	schwach				-0,59	stark
Strichplatzierung vorn	außen				-0,50	innen
Strichplatzierung hinten	außen				-1,33	innen
Vordereuteraufhängung	lose				-1,16	fest
Eutertiefe	tief				-0,68	hoch
Strichlänge	kurz				+0,34	lang