

# Patch

Gen Patch



HB-Nr. 506844 aAa: 432 Beta-Kasein: A1A1 Kappa Kasein: BE Genetische Merkmale: -  
Reg. Nr. HONLD000737302967



Patch

## Pedigree

Timberlake  
x VG-85 Burley  
x VG-86 Octoberfest  
x VG-85 Moonray  
x VG-87 Bookem  
x VG-86 Shottle

- Bullenvater nach TPI u. RZG
- Leistung, Gesundheit u. Nutzungsdauer
- AiDol-Vertrag
- Starke Kühe mit breiten Becken

**Gesamtzuchtwert TPI 2951 NM\$ 1062 CM\$ 1070**

Leistung		Töchter/Herden (genomisch)		
Milch	Fett %	Fett	Eiweiß %	Eiweiß
+1949	-0,02	+70	+0,02	+67

Funktionalität		
Zellzahl	SCS	2,83
Nutzungsdauer	PL	+7,0
Überlebensfähigkeit	LIV	+3,4
Töchterfruchtbarkeit	DPR	+1,5
Fruchtbarkeitsindex	FI	1,8
Melkbarkeit	Mbk	98
Kalbeverlauf direkt	SCE	1,2%
Kalbeverlauf maternal	DCE	1,1%
Futterverwertung	Eco Feed	-
Futterverwertung	Feed Saved	+179

Gesundheit		
Gesundheitsindex	SCS	+6,9
Mastitis	Mastitis	+1,1
Klauengesundheit	Hoof Health	-
Ketose	Ketosis	+2,2
Labmagenerlagerung	Disp. Abomasum	+0,7
Metritis	Metritis	+2,7
Nachgeburtsverhaltung	Ret. Placenta	+0,2

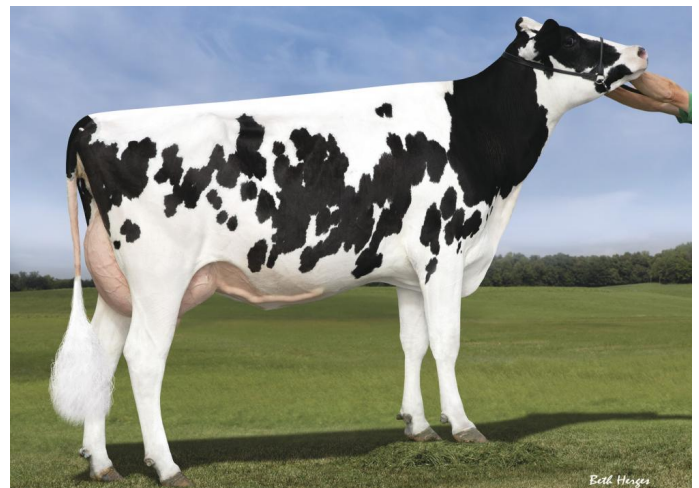
**Zuchtwertschätzung USA August 2022**

Exterieur PTAT +0,44		Töchter/Herden (genomisch)	
Milchtyp	Körper	Fundament	Euter
-0,11	+0,01	+0,21	+1,23

Linearprofil					
		-2	0	2	
Größe	klein			-0.13	groß
Milchcharakter	wenig			-0.11	viel
Körpertiefe	wenig			-0.56	viel
Stärke	schwach			-0.08	stark
Beckenneigung	ansteigend			+0.62	abfallend
Beckenbreite	schmal			+0.55	breit
Hinterbeinwinkelung	steil			-1.09	gewinkelt
Klauen	flach			+0.45	hoch
Sprunggelenk	dick			n.v.	trocken
Hinterbeinstellung	hackeneng			+0.20	parallel
Bewegung	schlecht			n.v.	gut
Hintereuterhöhe	niedrig			+1.87	hoch
Zentralband	schwach			-0.19	stark
Strichplatzierung vorn	außen			-0.15	innen
Strichplatzierung hinten	außen			-0.05	innen
Vordereuteraufhängung	lose			+1.14	fest
Eutertiefe	tief			+0.59	hoch
Strichlänge	kurz			+0.13	lang



S-S-I Bookem Modesto VG-87 (4. Mutter)



S-S-I Moonry Myesha 9071 VG-85 (UGM)