

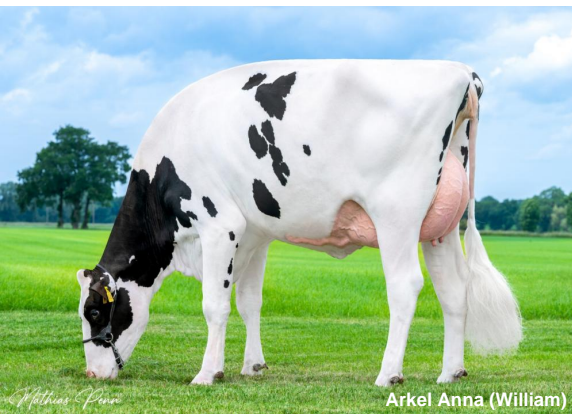


- spitzen Exterieur (129 RZE) bei überragenden Eutern (134)
- hohe Leistungen aus Spitzeneutern
- Seine Färsen fallen überall auf

Gesamtzuchtwert USA APR 2026

TPI 2847 **NM\$ 366**

Leistung	Töchter/Herden 1104/358		
Milch	+1147		
Fett %	-0,01	Eiweiß %	-0,02
Fett	+45	Eiweiß	+32



William CV

HET Copy William CV

HB-Nr. 499182 aAa: 423 Beta-Kasein: A1A2 Kappa Kasein: AB Genetische Merkmale: CVC
Reg. Nr. HONLDO00680008134

Pedigree

Copyright x Skywalker x Modesty x VG-86 Numero Uno x VG-89 Aftershock x VG-88 Goldwyn x VG-88 Durham x Lead Mae EX-95

Funktionalität

Zellzahl	SCS	3,03
Nutzungsdauer	PL	+0,1
Überlebensfähigkeit	LIV	-1,1
Konzeption Kühe	CCR	-2,5
Fruchtbarkeitsindex	FI	-2,4
Melkbarkeit	Mbk	104
Kalbeverlauf direkt	SCE	1,3%
Kalbeverlauf maternal	DCE	1,2%
Futtermittelverwertung	Feed Saved	+103

Gesundheit

Gesundheitsindex	Health Index	-0,4
Mastitis	Mastitis	-1,7
Klauengesundheit	Hoof Health	101
Ketose	Ketosis	+0,0
Labmagenverlagerung	Disp. Abomasum	+0,3
Metritis	Metritis	+0,8
Nachgeburtshaltung	Ret. Placenta	+1,0

Exterieur

Töchter/Herden 289/118

Exterieur gesamt	PTAT	+1,25
Milchtyp	DC	+1,42
Körper	BSC	+0,49
Fundament	FLC	-0,23
Euter	UDC	+1,47

Linearprofil

		-2	0	2		
Größe	klein				+0.69	groß
Milchcharakter	wenig				+1.42	viel
Körpertiefe	wenig				+0.33	viel
Stärke	schwach				+0.07	stark
Beckenneigung	ansteigend				-0.07	abfallend
Beckenbreite	schmal				+0.74	breit
Hinterbeinwinkelung	steil				-0.52	gewinkelt
Klauen	flach				+0.86	hoch
Hinterbeinstellung	hackeneng				-0.29	parallel
Fundament Gesamt	niedrig				-0.06	hoch
Hintereuterhöhe	niedrig				+1.95	hoch
Hintereuterbreite	schmal				+1.15	breit
Zentralband	schwach				+0.11	stark
Strichplatzierung vorn	außen				-0.33	innen
Strichplatzierung hinten	außen				-0.85	innen
Vordereuteraufhängung	lose				+2.24	fest
Eutertiefe	tief				+2.32	hoch
Strichlänge	kurz				+0.73	lang