

Jimbo

DG Jimbo



HB-Nr. 500512 aAa: 234 Beta-Kasein: A2A2 Kappa Kasein: BB Genetische Merkmale: -
Reg. Nr. HONLD000575218503



Jimbo

Pedigree

Arrozo
x VG-86 Redrock
x VG-85 Kerrigan
x VG-89 Delta
x EX-91 Clark
x EX-91 Shottle

- Leistung
- Nutzungsdauer
- Gesundheit

Gesamtzuchtwert TPI 2872 NM\$ 933 CM\$ 944

Zuchtwertschätzung USA April 2024

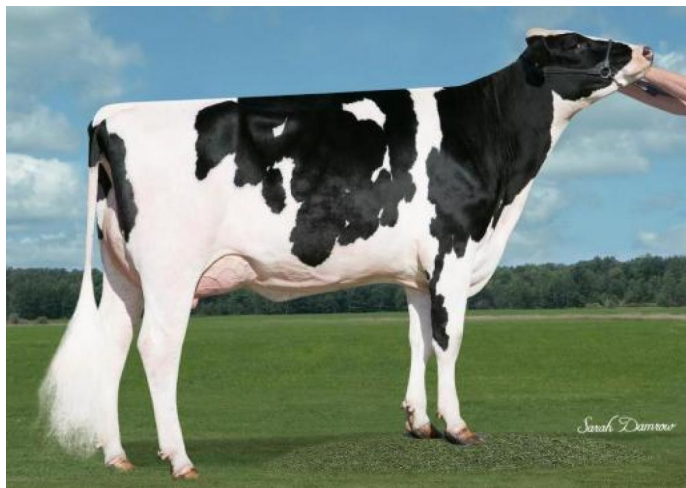
Leistung		Töchter/Herden (genomisch)		
Milch	Fett %	Fett	Eiweiß %	Eiweiß
+1561	+0,04	+73	+0,05	+63

Exterieur PTAT +0,69		Töchter/Herden (genomisch)	
Milchtyp	Körper	Fundament	Euter
+0,38	-0,94	+0,45	+1,35

Funktionalität		
Zellzahl	SCS	2,90
Nutzungsdauer	PL	+5,3
Überlebensfähigkeit	LIV	-0,5
Töchterfruchtbarkeit	DPR	+1,3
Fruchtbarkeitsindex	FI	1,5
Melkbarkeit	Mbk	96
Kalbeverlauf direkt	SCE	2,1%
Kalbeverlauf maternal	DCE	2,5%
Futterverwertung	Eco Feed	-
Futterverwertung	Feed Saved	+241

Linearprofil					
		-2	0	2	
Größe	klein			-0.41	groß
Milchcharakter	wenig			+0.38	viel
Körpertiefe	wenig			-0.82	viel
Stärke	schwach			-0.78	stark
Beckenneigung	ansteigend			+0.73	abfallend
Beckenbreite	schmal			-0.23	breit
Hinterbeinwinkelung	steil			-1.58	gewinkelt
Klauen	flach			+0.82	hoch
Sprunggelenk	dick			n.v.	trocken
Hinterbeinstellung	hackeneng			+0.37	parallel
Bewegung	schlecht			n.v.	gut
Hintereuterhöhe	niedrig			+2.01	hoch
Zentralband	schwach			-0.32	stark
Strichplatzierung vorn	außen			-0.21	innen
Strichplatzierung hinten	außen			-0.51	innen
Vordereuteraufhängung	lose			+1.36	fest
Eutertiefe	tief			+0.64	hoch
Strichlänge	kurz			-0.47	lang

Gesundheit		
Gesundheitsindex	SCS	+5,1
Mastitis	Mastitis	+1,9
Klauengesundheit	Hoof Health	-
Ketose	Ketosis	+2,0
Labmagenverlagerung	Disp. Abomasum	+0,8
Metritis	Metritis	+0,5
Nachgeburtsverhaltung	Ret. Placenta	-0,6



Simple-Dreams Candi VG-89 (3. Mutter)



Paeßens Redrock Jezebel VG-85 (Mutter)