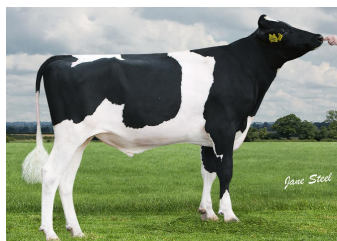


# Seabiscuit

Dunbanard DPR Seabiscuit

HB-Nr. 509752 aAa: 243 Beta-Kasein: A2A2 Kappa Kasein: AB Genetische Merkmale: -  
Reg. Nr. HOGBR933100934464



Seabiscuit

## Pedigree

Outback  
x Superstar  
x VG-87 Supershot  
x EX-90 Mogul  
x VG-86 Observer  
x EX-94 Shottle

- Gesundheitsvererber der Extraklasse
- Leichte Geburten & gute Melkbarkeit
- Top Befruchter

**Gesamtzuchtwert TPI 2659 NM\$ 756 CM\$ 770**

**Zuchtwertschätzung USA August 2022**

Leistung		Töchter/Herden (genomisch)		
Milch	Fett %	Fett	Eiweiß %	Eiweiß
+1072	+0,01	+45	+0,04	+45

Exterieur PTAT +0,55		Töchter/Herden (genomisch)	
Milchtyp	Körper	Fundament	Euter
-0,06	-0,96	-0,28	+1,29

Funktionalität		
Zellzahl	SCS	2,65
Nutzungsdauer	PL	+5,2
Überlebensfähigkeit	LIV	+2,2
Töchterfruchtbarkeit	DPR	+0,2
Fruchtbarkeitsindex	FI	0,5
Melkbarkeit	Mbk	101
Kalbeverlauf direkt	SCE	1,6%
Kalbeverlauf maternal	DCE	1,7%
Futterverwertung	Eco Feed	104
Futterverwertung	Feed Saved	+178

Linearprofil					
		-2	0	2	
Größe	klein			-0.24	groß
Milchcharakter	wenig			-0.06	viel
Körpertiefe	wenig			-1.22	viel
Stärke	schwach			-1.02	stark
Beckenneigung	ansteigend			+0.20	abfallend
Beckenbreite	schmal			-0.62	breit
Hinterbeinwinkelung	steil			-0.95	gewinkelt
Klauen	flach			+0.09	hoch
Sprunggelenk	dick			n.v.	trocken
Hinterbeinstellung	hackeneng			-0.20	parallel
Bewegung	schlecht			n.v.	gut
Hintereuterhöhe	niedrig			+1.48	hoch
Zentralband	schwach			-0.12	stark
Strichplatzierung vorn	außen			+0.15	innen
Strichplatzierung hinten	außen			-0.19	innen
Vordereuteraufhängung	lose			+1.42	fest
Eutertiefe	tief			+1.78	hoch
Strichlänge	kurz			-0.19	lang

Gesundheit		
Gesundheitsindex	SCS	+7,1
Mastitis	Mastitis	+1,9
Klauengesundheit	Hoof Health	-
Ketose	Ketosis	+2,7
Labmagenverlagerung	Disp. Abomasum	+0,7
Metritis	Metritis	+1,6
Nachgeburtsverhaltung	Ret. Placenta	+0,4



Seagul-Bay Mogul 1725 EX-90 (UGM)



Foto3