

Davinci



EBA Davinci

HB-Nr. 509802 aAa: 243 Beta-Kasein: A1A2 Kappa Kasein: AB Genetische Merkmale: -
Reg. Nr. HOFRA007261004257



Foto

Pedigree

Dylan
x VG-87 Sillian
x VG-88 Kingboy
x EX-90 Mogul

- Exterieurvererber
- gute Gesamtvererbung (>2700 gTPI)
- beste Euter

Gesamtzuchtwert TPI 2753 NM\$ 513 CM\$ 534

Leistung		Töchter/Herden (genomisch)		
Milch	Fett %	Fett	Eiweiß %	Eiweiß
+205	+0,16	+53	+0,11	+37

Funktionalität		
Zellzahl	SCS	2,84
Nutzungsdauer	PL	+2,5
Überlebensfähigkeit	LIV	-0,6
Töchterfruchtbarkeit	DPR	+0,4
Fruchtbarkeitsindex	FI	0,6
Melkbarkeit	Mbk	102
Kalbeverlauf direkt	SCE	2,4%
Kalbeverlauf maternal	DCE	1,2%
Futterverwertung	Eco Feed	-
Futterverwertung	Feed Saved	-225

Gesundheit		
Gesundheitsindex	SCS	+3,9
Mastitis	Mastitis	+1,8
Klauengesundheit	Hoof Health	-
Ketose	Ketosis	+0,9
Labmagenerverlagerung	Disp. Abomasum	+0,1
Metritis	Metritis	+0,5
Nachgeburtsverhaltung	Ret. Placenta	+0,2

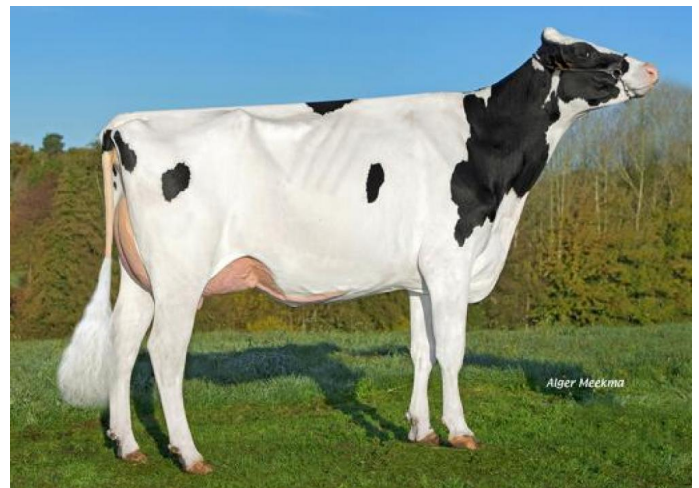
Zuchtwertschätzung USA August 2022

Exterieur PTAT +3,16		Töchter/Herden (genomisch)	
Milchtyp	Körper	Fundament	Euter
+2,17	+1,85	+1,57	+2,40

Linearprofil				
		-2	0	2
Größe	klein			+3.35 groß
Milchcharakter	wenig			+2.17 viel
Körpertiefe	wenig			+2.40 viel
Stärke	schwach			+1.94 stark
Beckenneigung	ansteigend			+0.33 abfallend
Beckenbreite	schmal			+2.98 breit
Hinterbeinwinkelung	steil			-0.03 gewinkelt
Klauen	flach			+2.38 hoch
Sprungelenk	dick			n.v. trocken
Hinterbeinstellung	hackeneng			+2.28 parallel
Bewegung	schlecht			n.v. gut
Hintereuterhöhe	niedrig			+3.50 hoch
Zentralband	schwach			+2.10 stark
Strichplatzierung vorn	außen			+1.58 innen
Strichplatzierung hinten	außen			+1.63 innen
Vordereuteraufhängung	lose			+3.29 fest
Eutertiefe	tief			+2.68 hoch
Strichlänge	kurz			+0.70 lang



EBA Netty VG-87 (Mutter)



Eba Liza VG-88 (Großmutter)