

Blackburn



DG Blackburn

HB-Nr. 773144 aAa: n.v. Beta-Kasein: A1A2 Kappa Kasein: AE Genetische Merkmale: -
Reg. Nr. HODNK005051106531



DG Blackburn

Pedigree

Davinci
x VG-86 Haniko
x VG-86 Udenied
x VG-86 Crush
x VG-87 Mogul
x EX-91 Meridian
x EX-91 Atwood

- Nr. 1 RZE weltweit!
- Top für Körper, Fundament und Euter
- Durham Barbie EX-92 Familie

Gesamtzuchtwert TPI 2501 NM\$ 220 CM\$ 230

Zuchtwertschätzung USA April 2024

Leistung		Töchter/Herden (genomisch)		
Milch	Fett %	Fett	Eiweiß %	Eiweiß
+467	-0,03	+8	+0,04	+27

Exterieur PTAT +3,65		Töchter/Herden (genomisch)	
Milchtyp	Körper	Fundament	Euter
+2,28	+1,97	+1,84	+2,79

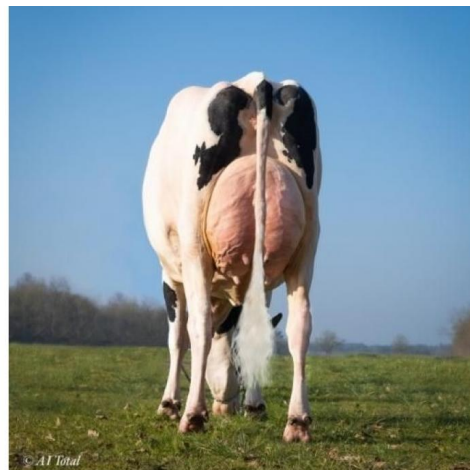
Funktionalität		
Zellzahl	SCS	2,85
Nutzungsdauer	PL	+2,3
Überlebensfähigkeit	LIV	-2,8
Töchterfruchtbarkeit	DPR	-0,2
Fruchtbarkeitsindex	FI	0,2
Melkbarkeit	Mbk	99
Kalbeverlauf direkt	SCE	2,9%
Kalbeverlauf maternal	DCE	2,4%
Futterverwertung	Eco Feed	-
Futterverwertung	Feed Saved	-248

Linearprofil						
		-2	0	2		
Größe	klein	[Bar chart]			+3.27	groß
Milchcharakter	wenig	[Bar chart]			+2.28	viel
Körpertiefe	wenig	[Bar chart]			+2.50	viel
Stärke	schwach	[Bar chart]			+2.13	stark
Beckenneigung	ansteigend	[Bar chart]			+0.48	abfallend
Beckenbreite	schmal	[Bar chart]			+3.25	breit
Hinterbeinwinkelung	steil	[Bar chart]			-0.65	gewinkelt
Klauen	flach	[Bar chart]			+2.76	hoch
Sprunggelenk	dick	[Bar chart]			n.v.	trocken
Hinterbeinstellung	hackeneng	[Bar chart]			+2.58	parallel
Bewegung	schlecht	[Bar chart]			n.v.	gut
Hintereuterhöhe	niedrig	[Bar chart]			+3.81	hoch
Zentralband	schwach	[Bar chart]			+2.24	stark
Strichplatzierung vorn	außen	[Bar chart]			+2.04	innen
Strichplatzierung hinten	außen	[Bar chart]			+1.98	innen
Vordereuteraufhängung	lose	[Bar chart]			+3.62	fest
Eutertiefe	tief	[Bar chart]			+2.94	hoch
Strichlänge	kurz	[Bar chart]			-0.22	lang

Gesundheit		
Gesundheitsindex	SCS	+2,2
Mastitis	Mastitis	+2,2
Klauengesundheit	Hoof Health	-
Ketose	Ketosis	+0,9
Labmagenerverlagerung	Disp. Abomasum	-0,4
Metritis	Metritis	-0,5
Nachgeburtsverhaltung	Ret. Placenta	-0,1



Col DG Brylin VG-86 (Großmutter)



Gen Bibian VG-86 (Mutter)