

- überragendes Exterieur
- Interessante Väterfolge aus MoM Halo VG-88
- sehr gute Euter

Gesamtzuchtwert USA APR 2026

TPI 3169 **NM\$ 431**

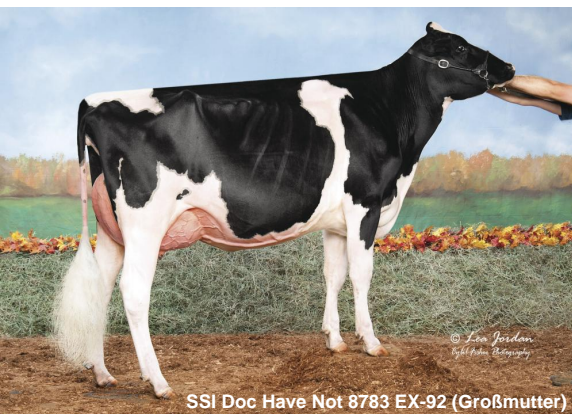
Leistung	Töchter/Herden (genomisch)		
Milch	+263		
Fett %	+0,25	Eiweiß %	+0,08
Fett	+78	Eiweiß	+30



KeLeKi
Brummel



SSI Doc Have Not 8784 EX-96 (Schwester der GM)



SSI Doc Have Not 8783 EX-92 (Großmutter)

Brummel

DG Brummel

HB-Nr. 773666 aAa: 342 Beta-Kasein: A1A2 Kappa Kasein: AB Genetische Merkmale: -
Reg. Nr. HODEU000959408186

Pedigree

Blakely x VG-85 Renegade x EX-92 King Doc x VG-86 Jedi x VG-85 Massey x VG-88
ManOman x VG-88 Goldwyn x EX-90 Champion, Snow-N Denises Dellia EX-95 Fam.

Funktionalität

Zellzahl	SCS	2,97
Nutzungsdauer	PL	+1,7
Überlebensfähigkeit	LIV	-2,1
Konzeption Kühe	CCR	-0,5
Fruchtbarkeitsindex	FI	-0,2
Melkbarkeit	Mbk	100
Kalbeverlauf direkt	SCE	1,9%
Kalbeverlauf maternal	DCE	2,0%
Futtermittelverwertung	Feed Saved	-323

Gesundheit

Gesundheitsindex	Health Index	+2,2
Mastitis	Mastitis	+0,0
Klauengesundheit	Hoof Health	-
Ketose	Ketosis	+0,7
Labmagenverlagerung	Disp. Abomasum	+0,5
Metritis	Metritis	+1,0
Nachgeburtsverhaltung	Ret. Placenta	-0,2

Exterieur

Töchter/Herden (genomisch)

Exterieur gesamt	PTAT	+2,96
Milchtyp	DC	+1,19
Körper	BSC	+1,95
Fundament	FLC	+1,40
Euter	UDC	+2,21

Linearprofil

		-2	0	2		
Größe	klein				+2.27	groß
Milchcharakter	wenig				+1.19	viel
Körpertiefe	wenig				+1.55	viel
Stärke	schwach				+1.57	stark
Beckenneigung	ansteigend				+0.18	abfallend
Beckenbreite	schmal				+1.88	breit
Hinterbeinwinkelung	steil				+0.35	gewinkelt
Klauen	flach				+1.74	hoch
Hinterbeinstellung	hackeneng				+1.83	parallel
Fundament Gesamt	niedrig				+1.76	hoch
Hintereuterhöhe	niedrig				+3.17	hoch
Hintereuterbreite	schmal				+3.01	breit
Zentralband	schwach				+1.32	stark
Strichplatzierung vorn	außen				+1.09	innen
Strichplatzierung hinten	außen				+1.12	innen
Vordereuteraufhängung	lose				+2.92	fest
Eutertiefe	tief				+2.14	hoch
Strichlänge	kurz				+0.56	lang