



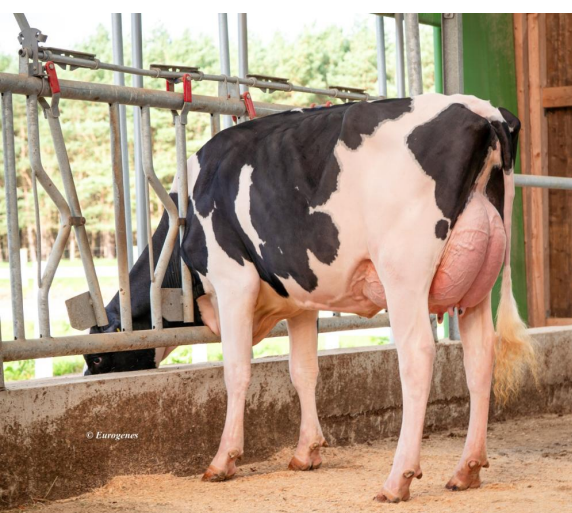
- überragende Milchleistung - fast 3000 Milch
- sehr gute Fundamente
- ersten Töchter überzeugen!

## Gesamtzuchtwert USA DEZ 2025

TPI 2756

NM\$ 335

Leistung	Töchter/Herden (genomisch)		
Milch	+1774		
Fett %	-0,21	Eiweiß %	-0,10
Fett	+15	Eiweiß	+31



# Skyliner-Red

## NH Evolution Skyliner-Red

HB-Nr. 499196 aAa: 243 Beta-Kasein: A1A1 Kappa Kasein: BB Genetische Merkmale: HRR  
Reg. Nr. HODEU000771045121

### Pedigree

Sputnik x VG-85 Gywer x VG-85 Styx x VG-85 Pat-Red x VG-85 Hydro x VG-88 Epic x  
Des-Y-Gen Planet Silk EX-90

### Funktionalität

Zellzahl	SCS	2,75
Nutzungsdauer	PL	+2,0
Überlebensfähigkeit	LIV	+0,7
Konzeption Kühe	CCR	-1,1
Fruchtbarkeitsindex	FI	-0,6
Melkbarkeit	Mbk	92
Kalbeverlauf direkt	SCE	0,9%
Kalbeverlauf maternal	DCE	1,6%
Futtermittelverwertung	Feed Saved	+18

### Gesundheit

Gesundheitsindex	Health Index	+1,1
Mastitis	Mastitis	+0,8
Klauengesundheit	Hoof Health	108
Ketose	Ketosis	-0,5
Labmagenverlagerung	Disp. Abomasum	+0,0
Metritis	Metritis	+0,5
Nachgeburtsverhaltung	Ret. Placenta	-0,7

### Exterieur

### Töchter/Herden (genomisch)

Exterieur gesamt	PTAT	-0,08
Milchtyp	DC	-0,10
Körper	BSC	-0,37
Fundament	FLC	+1,33
Euter	UDC	-0,21

### Linearprofil

	-2	0	2	
Größe	klein			-0.20 groß
Milchcharakter	wenig			-0.10 viel
Körpertiefe	wenig			-0.47 viel
Stärke	schwach			-0.37 stark
Beckenneigung	ansteigend			+0.26 abfallend
Beckenbreite	schmal			-0.42 breit
Hinterbeinwinkelung	steil			-0.92 gewinkelt
Klauen	flach			+0.79 hoch
Hinterbeinstellung	hackeneng			+1.55 parallel
Fundament Gesamt	niedrig			+1.14 hoch
Hintereuterhöhe	niedrig			+0.08 hoch
Hintereuterbreite	schmal			+0.17 breit
Zentralband	schwach			-0.46 stark
Strichplatzierung vorn	außen			-0.03 innen
Strichplatzierung hinten	außen			-0.72 innen
Vordereuteraufhängung	lose			-0.52 fest
Eutertiefe	tief			-0.38 hoch
Strichlänge	kurz			+0.73 lang