

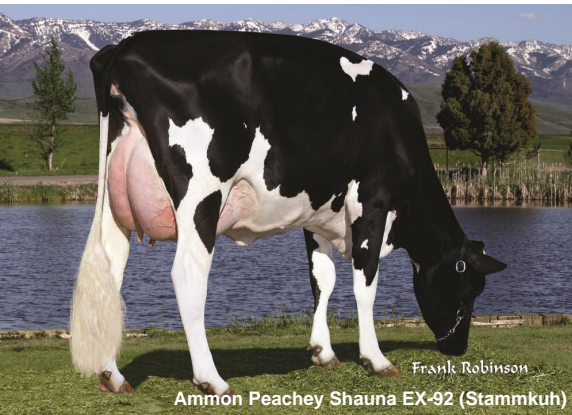


- PP-Top Bulle
- über 3000 gTPI und reinerbig hornlos
- mittelrahmig und gute Euter
- interessante alternative Blutführung für Hornlos

Gesamtzuchtwert USA APR 2026

TPI 3026 **NM\$ 545**

Leistung	Töchter/Herden (genomisch)		
Milch	+386		
Fett %	+0,13	Eiweiß %	+0,04
Fett	+51	Eiweiß	+22



ECO-PP

HÄ1ven Holsteins ECO-PP

HB-Nr. 499303 aAa: 423 Beta-Kasein: A2A2 Kappa Kasein: AB Genetische Merkmale: HPP
Reg. Nr. HODEU000365078440

Pedigree

Speedy P x GP-84 Frenzy P x Dynamo x VG-85 Flagship x VG-87 Josuper x VG-85 Earnhardt
x Ammon-Peachey Shauna EX-92 Familie

Funktionalität

Zellzahl	SCS	2,86
Nutzungsdauer	PL	+2,7
Überlebensfähigkeit	LIV	+1,4
Konzeption Kühe	CCR	+2,6
Fruchtbarkeitsindex	FI	+1,9
Melkbarkeit	Mbk	101
Kalbeverlauf direkt	SCE	1,3%
Kalbeverlauf maternal	DCE	1,5%
Futtermittelverwertung	Feed Saved	+120

Gesundheit

Gesundheitsindex	Health Index	+3,8
Mastitis	Mastitis	+1,0
Klauengesundheit	Hoof Health	99
Ketose	Ketosis	+0,1
Labmagenverlagerung	Disp. Abomasum	+0,1
Metritis	Metritis	+1,5
Nachgeburtsverhaltung	Ret. Placenta	+0,7

Exterieur

Töchter/Herden (genomisch)

Exterieur gesamt	PTAT	+0,78
Milchtyp	DC	+0,11
Körper	BSC	-0,23
Fundament	FLC	+0,47
Euter	UDC	+0,96

Linearprofil

		-2	0	2		
Größe	klein				-0,07	groß
Milchcharakter	wenig				+0,11	viel
Körpertiefe	wenig				-0,62	viel
Stärke	schwach				-0,51	stark
Beckenneigung	ansteigend				-0,24	abfallend
Beckenbreite	schmal				+0,30	breit
Hinterbeinwinkelung	steil				-0,71	gewinkelt
Klauen	flach				+0,61	hoch
Hinterbeinstellung	hackeneng				+0,42	parallel
Fundament Gesamt	niedrig				+0,43	hoch
Hintereuterhöhe	niedrig				+1,11	hoch
Hintereuterbreite	schmal				+0,84	breit
Zentralband	schwach				+0,21	stark
Strichplatzierung vorn	außen				+0,19	innen
Strichplatzierung hinten	außen				+0,23	innen
Vordereuteraufhängung	lose				+1,13	fest
Eutertiefe	tief				+1,11	hoch
Strichlänge	kurz				-0,73	lang