

Goldapple-Red

My Windlooper Goldapple-Red

HB-Nr. 499273 aAa: 342 Beta-Kasein: A2A2 Kappa Kasein: AB Genetische Merkmale: HRR
Reg. Nr. HODEU000364390414



Goldapple-Red

Pedigree

Rompen-Red
x EX-90 Olympian
x Miss Apple Snapple-Red
EX-96
x KHW Regiment Apple
Red EX-96
x Kamps-Hollow Altitude
EX-96

- Exterieurspezialist aus Snapple-Red EX-96
- Stärke und top Euter (137)
- gesund und fruchtbar
- 9 Gen. EX: 90 x 96 x 95 x 93 x 94 x 96

Gesamtzuchtwert TPI 2361 NM\$ 187 CM\$ 194

Zuchtwertschätzung USA April 2024

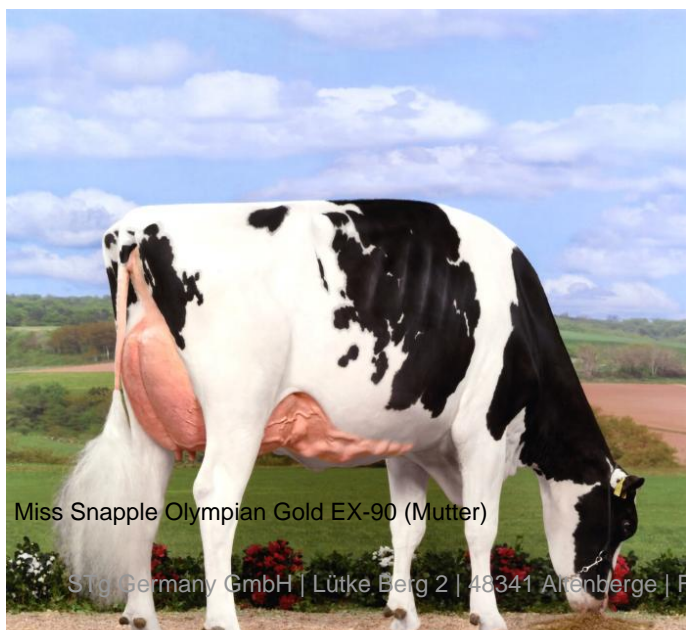
Leistung		Töchter/Herden (genomisch)		
Milch	Fett %	Fett	Eiweiß %	Eiweiß
+142	-0,01	+3	+0,02	+9

Exterieur PTAT +2,06		Töchter/Herden (genomisch)	
Milchtyp	Körper	Fundament	Euter
-0,39	+1,72	+1,09	+1,99

Funktionalität		
Zellzahl	SCS	2,80
Nutzungsdauer	PL	+3,0
Überlebensfähigkeit	LIV	+0,6
Töchterfruchtbarkeit	DPR	+1,5
Fruchtbarkeitsindex	FI	1,4
Melkbarkeit	Mbk	98
Kalbeverlauf direkt	SCE	2,4%
Kalbeverlauf maternal	DCE	2,4%
Futterverwertung	Eco Feed	-
Futterverwertung	Feed Saved	-242

Linearprofil					
		-2	0	2	
Größe	klein			+1.63	groß
Milchcharakter	wenig			-0.39	viel
Körpertiefe	wenig			+0.74	viel
Stärke	schwach			+1.30	stark
Beckenneigung	ansteigend			+0.00	abfallend
Beckenbreite	schmal			+0.97	breit
Hinterbeinwinkelung	steil			-0.74	gewinkelt
Klauen	flach			+1.55	hoch
Sprunggelenk	dick			n.v.	trocken
Hinterbeinstellung	hackeneng			+1.44	parallel
Bewegung	schlecht			n.v.	gut
Hintereuterhöhe	niedrig			+2.98	hoch
Zentralband	schwach			+0.11	stark
Strichplatzierung vorn	außen			+0.27	innen
Strichplatzierung hinten	außen			-0.22	innen
Vordereuteraufhängung	lose			+2.97	fest
Eutertiefe	tief			+2.86	hoch
Strichlänge	kurz			-0.07	lang

Gesundheit		
Gesundheitsindex	SCS	+6,1
Mastitis	Mastitis	+2,7
Klauengesundheit	Hoof Health	-
Ketose	Ketosis	+2,1
Labmagenverlagerung	Disp. Abomasum	-0,5
Metritis	Metritis	+1,7
Nachgeburtsverhaltung	Ret. Placenta	+0,8



Miss Snapple Olympian Gold EX-90 (Mutter)



Miss Apple Snapple-Red EX-96 (Großmutter)