



- hornloser Spitzenbulle mit 3359 TPI
- sehr gute Milchleistung
- fehlerfreies Linearprofil
- nur mit Legend-Vertrag

Gesamtzuchtwert USA APR 2026

TPI 3359 **NM\$ 920**

Leistung	Töchter/Herden (genomisch)		
Milch	+1539		
Fett %	+0,14	Eiweiß %	+0,04
Fett	+103	Eiweiß	+61



Genosource Optimist (Bruder zur Mutter)

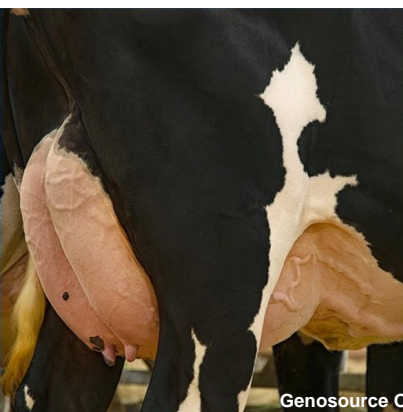
OPULENT P

(Algone-PP x Parfect x CAPTAIN)

GENETIC WEALTH

meets **POLLED POWER**

+1539 Milk
+920 NMS
+3359 GTPI



Opulent-P

Genosource Opulent P-ET

HB-Nr. 774047 aAa: n.v. Beta-Kasein: A2A2 Kappa Kasein: AB Genetische Merkmale: -
Reg. Nr. HO840003283226265

Pedigree

Allgone-PP x Parfect x VG-86 Captain x Charl x Cabriolet

Funktionalität

Zellzahl	SCS	2,92
Nutzungsdauer	PL	+3,1
Überlebensfähigkeit	LIV	-0,5
Konzeption Kühe	CCR	-1,3
Fruchtbarkeitsindex	FI	-1,2
Melkbarkeit	Mbk	105
Kalbeverlauf direkt	SCE	1,5%
Kalbeverlauf maternal	DCE	1,3%
Futtermittelverwertung	Feed Saved	+172

Gesundheit

Gesundheitsindex	Health Index	+5,6
Mastitis	Mastitis	+2,2
Klauengesundheit	Hoof Health	-
Ketose	Ketosis	-0,1
Labmagenverlagerung	Disp. Abomasum	+0,1
Metritis	Metritis	+1,9
Nachgeburtshaltung	Ret. Placenta	+0,1

Roboter-Zuchtwerte

ST Zuchtwerte APR 2026

Robotic Cow Index	RCI	5,9
Effektive Melkgeschwindigkeit	Effective Milking Speed (lbs/min)	4,2
Boxenzeit	Boxtime (min)	7,0
Melkgeschwindigkeit	Milking Speed (lbs/min)	7,8

Effizienz-Zuchtwerte

ST Zuchtwerte APR 2026

Gesamtzuchtwert Effizienz	Eco\$	+1095
Futtermittelverwertung gesamt	EcoFeed Index	105
Futtermittelverwertung Kühe	EcoFeed Cow	106
Futtermittelverwertung Rinder	EcoFeed Heifer	97

Exterieur

Töchter/Herden (genomisch)

Exterieur gesamt	PTAT	+1,19
Milchtyp	DC	+1,47
Körper	BSC	+0,38
Fundament	FLC	+0,63
Euter	UDC	+1,05

Linearprofil

		-2	0	2		
Größe	klein			+0.53		groß
Milchcharakter	wenig			+1.47		viel
Körpertiefe	wenig			+0.33		viel
Stärke	schwach			-0.04		stark
Beckenneigung	ansteigend			+1.20		abfallend
Beckenbreite	schmal			+0.75		breit
Hinterbeinwinkel	steil			+0.52		gewinkelt
Klauen	flach			+0.11		hoch
Hinterbeinstellung	hackeneng			+0.85		parallel
Fundament Gesamt	niedrig			+0.71		hoch
Hintereuterhöhe	niedrig			+1.69		hoch
Hintereuterbreite	schmal			+1.80		breit
Zentralband	schwach			+0.75		stark
Strichplatzierung vorn	außen			+0.21		innen
Strichplatzierung hinten	außen			+0.62		innen
Vordereuteraufhängung	lose			+0.77		fest
Eutertiefe	tief			+0.33		hoch
Strichlänge	kurz			+0.11		lang