

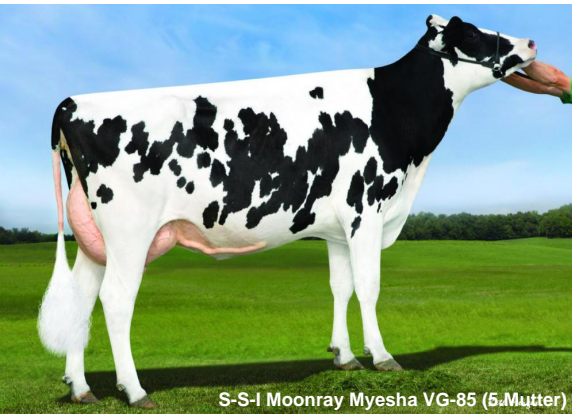


- Roboterspezialist aus den Oma Mirror's
- 1139 ECO\$

## Gesamtzuchtwert USA APR 2026

**TPI 3375**      **NM\$ 998**

Leistung	Töchter/Herden (genomisch)	
Milch	+2273	
Fett %	+0,14	Eiweiß % -0,02
Fett	+133	Eiweiß +69



S-S-I Moonray Myesha VG-85 (5.Mutter)



S-S-I Bookem Modesto VG-87 (6.Mutter)

# Moonshine

## Genosource Moonshine-ET

HB-Nr. n.v. aAa: n.v. Beta-Kasein: A2A2 Kappa Kasein: AB Genetische Merkmale: -  
Reg. Nr. HO840003283226201

### Pedigree

Darth Vader x Lionel x EX-90 Captain x VG-85 Nashville x GP-84 Modesty x VG-85 Moonray x VG-87 Bookem x VG-86 Shottle x Seaguall-Bay Oman Mirror VG-86 Fam.

### Funktionalität

Zellzahl	SCS	3,04
Nutzungsdauer	PL	+1,8
Überlebensfähigkeit	LIV	-2,9
Konzeption Kühe	CCR	-1,8
Fruchtbarkeitsindex	FI	-1,6
Melkbarkeit	Mbk	107
Kalbeverlauf direkt	SCE	1,4%
Kalbeverlauf maternal	DCE	1,9%
Futterverwertung	Feed Saved	+177

### Gesundheit

Gesundheitsindex	Health Index	+0,5
Mastitis	Mastitis	-0,2
Klauengesundheit	Hoof Health	-
Ketose	Ketosis	-0,7
Labmagenverlagerung	Disp. Abomasum	-0,4
Metritis	Metritis	+1,6
Nachgeburtverhaltung	Ret. Placenta	-0,1

### Roboter-Zuchtwerte

### ST Zuchtwerte APR 2026

Robotic Cow Index	RCI	7,3
Effektive Melkgeschwindigkeit	Effective Milking Speed (lbs/min)	5,7
Boxenzeit	Boxtime (min)	5,8
Melkgeschwindigkeit	Milking Speed (lbs/min)	10,4

### Effizienz-Zuchtwerte

### ST Zuchtwerte APR 2026

Gesamtzuchtwert Effizienz	Eco\$	+1139
Futterverwertung gesamt	EcoFeed Index	100
Futterverwertung Kühe	EcoFeed Cow	100
Futterverwertung Rinder	EcoFeed Heifer	95

### Exterieur

### Töchter/Herden (genomisch)

Exterieur gesamt	PTAT	+0,82
Milchtyp	DC	+1,62
Körper	BSC	-0,41
Fundament	FLC	+0,21
Euter	UDC	+0,67

### Linearprofil

		-2	0	2		
Größe	klein				-0.61	groß
Milchcharakter	wenig				+1.62	viel
Körpertiefe	wenig				-0.26	viel
Stärke	schwach				-0.52	stark
Beckenneigung	ansteigend				-1.37	abfallend
Beckenbreite	schmal				+0.61	breit
Hinterbeinwinkelung	steil				+0.99	gewinkelt
Klauen	flach				-0.38	hoch
Hinterbeinstellung	hackeneng				-0.37	parallel
Fundament Gesamt	niedrig				+0.26	hoch
Hintereuterhöhe	niedrig				+1.30	hoch
Hintereuterbreite	schmal				+1.90	breit
Zentralband	schwach				-0.36	stark
Strichplatzierung vorn	außen				+0.55	innen
Strichplatzierung hinten	außen				+0.74	innen
Vordereuteraufhängung	lose				+0.04	fest
Eutertiefe	tief				-1.17	hoch
Strichlänge	kurz				-0.12	lang