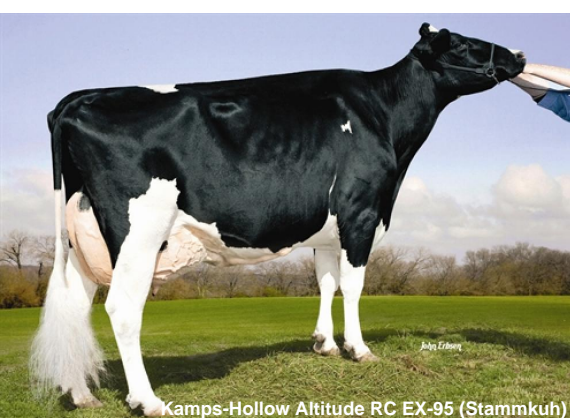


## Gesamtzuchtwert USA DEZ 2025

TPI 3071 NM\$ 428

Leistung	Töchter/Herden (genomisch)		
Milch	+1007		
Fett %	+0,01	Eiweiß %	+0,03
Fett	+45	Eiweiß	+41



## Pedigree

Hulu x Captain x VG-85 Ronald x Delta-Worth x VG-86 Spring x VG-85 Supersire x VG-85  
Alchemy x Kamps-Hollow Altitude EX-95

## Funktionalität

Zellzahl	SCS	2,98
Nutzungsdauer	PL	+2,1
Überlebensfähigkeit	LIV	-2,3
Konzeption Kühe	CCR	-1,3
Fruchtbarkeitsindex	FI	-1,0
Melkbarkeit	Mbk	99
Kalbeverlauf direkt	SCE	1,4%
Kalbeverlauf maternal	DCE	1,5%
Futtermittelverwertung	Feed Saved	-3

## Gesundheit

Gesundheitsindex	Health Index	+1,9
Mastitis	Mastitis	+1,0
Klauengesundheit	Hoof Health	-
Ketose	Ketosis	-0,1
Labmagenverlagerung	Disp. Abomasum	-0,5
Metritis	Metritis	+1,1
Nachgeburtsverhalten	Ret. Placenta	+0,3

## Roboter-Zuchtwerte

## ST Zuchtwerte DEZ 2025

Robotic Cow Index	RCI	3,8
Effektive Melkgeschwindigkeit	Effective Milking Speed (lbs/min)	4,0
Boxenzeit	Boxtime (min)	8,0
Melkgeschwindigkeit	Milking Speed (lbs/min)	5,9

## Effizienz-Zuchtwerte

## ST Zuchtwerte DEZ 2025

Gesamtzuchtwert Effizienz	Eco\$	+637
Futtermittelverwertung gesamt	EcoFeed Index	90
Futtermittelverwertung Kühe	EcoFeed Cow	86
Futtermittelverwertung Rinder	EcoFeed Heifer	95

## Exterieur

## Töchter/Herden (genomisch)

Exterieur gesamt	PTAT	+2,16
Milchtyp	DC	+2,09
Körper	BSC	+1,20
Fundament	FLC	+0,93
Euter	UDC	+2,22

## Linearprofil

Größe	klein	-2	0	2	+1.83	groß
Milchcharakter	wenig				+2.09	viel
Körpertiefe	wenig				+0.72	viel
Stärke	schwach				-0.07	stark
Beckenneigung	ansteigend				-0.61	abfallend
Beckenbreite	schmal				+1.96	breit
Hinterbeinwinkelung	steil				+1.56	gewinkelt
Klauen	flach				+0.65	hoch
Hinterbeinstellung	hackeneng				+1.06	parallel
Fundament Gesamt	niedrig				+1.41	hoch
Hintereuterhöhe	niedrig				+3.18	hoch
Hintereuterbreite	schmal				+2.46	breit
Zentralband	schwach				+1.51	stark
Strichplatzierung vorn	außen				+1.25	innen
Strichplatzierung hinten	außen				+1.28	innen
Vordereuteraufhängung	lose				+2.51	fest
Eutertiefe	tief				+2.49	hoch
Strichlänge	kurz				-0.60	lang