



- sehr gutes Preis/Leistungs-Verhältnis
- sehr gute Robotereignung
- hervorragend für Gesundheit und Nutzungsdauer

## Gesamtzuchtwert USA APR 2026

**TPI 3243**      **NM\$ 897**

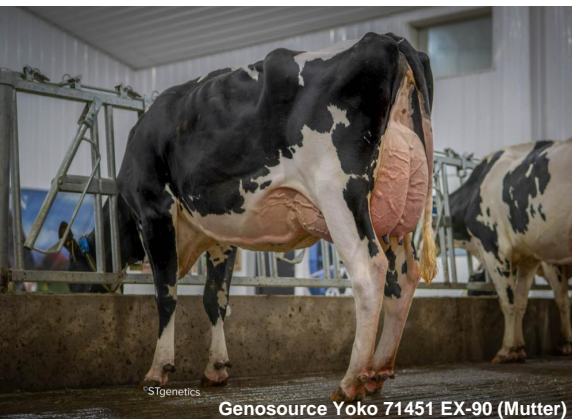
Leistung	Töchter/Herden (genomisch)		
Milch	+871		
Fett %	+0,18	Eiweiß %	+0,03
Fett	+86	Eiweiß	+37



Youwish



Genosource Yoko 71451 EX-90



Genosource Yoko 71451 EX-90 (Mutter)

# Youwish

Genosource Youwish-ET

HB-Nr. 773891 aAa: n.v. Beta-Kasein: A2A2 Kappa Kasein: AA Genetische Merkmale: -  
Reg. Nr. HO840003269891171

## Pedigree

Hollywood x EX-90 Dominguez x Captain x VG-87 Lionel x Raiden x Rubicon x Tango x VG-85 Shamrock x VG-85 Boliver x Coyne-Farms Yelena VG-85

## Funktionalität

Zellzahl	SCS	2,84
Nutzungsdauer	PL	+5,2
Überlebensfähigkeit	LIV	+2,6
Konzeption Kühe	CCR	+2,1
Fruchtbarkeitsindex	FI	+1,2
Melkbarkeit	Mbk	96
Kalbeverlauf direkt	SCE	1,1%
Kalbeverlauf maternal	DCE	1,7%
Futterverwertung	Feed Saved	+200

## Gesundheit

Gesundheitsindex	Health Index	+4,1
Mastitis	Mastitis	+1,7
Klauengesundheit	Hoof Health	-
Ketose	Ketosis	-0,2
Labmagenverlagerung	Disp. Abomasum	+0,1
Metritis	Metritis	+1,4
Nachgeburtsverhaltung	Ret. Placenta	-0,3

## Roboter-Zuchtwerte

## ST Zuchtwerte APR 2026

Robotic Cow Index	RCI	5,2
Effektive Melkgeschwindigkeit	Effective Milking Speed (lbs/min)	4,1
Boxenzeit	Boxtime (min)	7,9
Melkgeschwindigkeit	Milking Speed (lbs/min)	6,2

## Effizienz-Zuchtwerte

## ST Zuchtwerte APR 2026

Gesamtzuchtwert Effizienz	Eco\$	+874
Futterverwertung gesamt	EcoFeed Index	102
Futterverwertung Kühe	EcoFeed Cow	100
Futterverwertung Rinder	EcoFeed Heifer	105

## Exterieur

## Töchter/Herden (genomisch)

Exterieur gesamt	PTAT	+0,28
Milchtyp	DC	+0,71
Körper	BSC	-0,62
Fundament	FLC	+0,09
Euter	UDC	+0,99

## Linearprofil

Größe	klein	-0.49	groß
Milchcharakter	wenig	+0.71	viel
Körpertiefe	wenig	-0.95	viel
Stärke	schwach	-1.03	stark
Beckenneigung	ansteigend	+0.01	abfallend
Beckenbreite	schmal	+0.27	breit
Hinterbeinwinkelung	steil	+0.43	gewinkelt
Klauen	flach	-0.30	hoch
Hinterbeinstellung	hackeneng	-0.03	parallel
Fundament Gesamt	niedrig	+0.02	hoch
Hintereuterhöhe	niedrig	+1.23	hoch
Hintereuterbreite	schmal	+1.17	breit
Zentralband	schwach	-0.12	stark
Strichplatzierung vorn	außen	-0.35	innen
Strichplatzierung hinten	außen	-0.52	innen
Vordereuteraufhängung	lose	+1.03	fest
Eutertiefe	tief	+0.71	hoch
Strichlänge	kurz	-0.13	lang