

- gute Gesundheitswerte und Nutzungsdauer
- fehlerfreies Vererbungsprofil
- Esquire x Parfect aus Dellia-Dynastie
- Alternativer aAa-Code 315

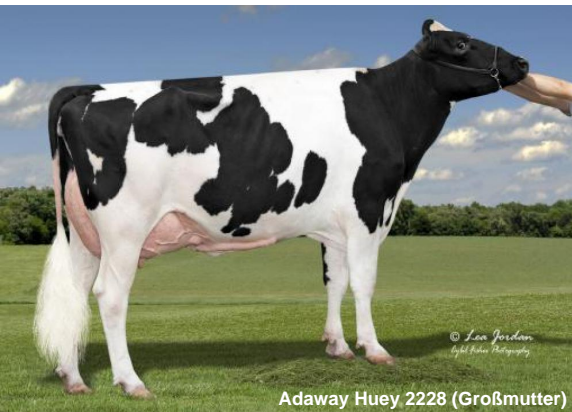
## Gesamtzuchtwert USA APR 2026

**TPI 3152      NM\$ 546**

Leistung	Töchter/Herden (genomisch)		
Milch	+1211		
Fett %	+0,02	Eiweiß %	+0,05
Fett	+55	Eiweiß	+53



Diggy Dex



Adaway Huey 2228 (Großmutter)



Adaway Parfect 2935 (Mutter)

# Diggy Dex

Adaway Diggy Dex-ET

HB-Nr. 773350 aAa: 315 Beta-Kasein: A1A2 Kappa Kasein: AB Genetische Merkmale: -  
Reg. Nr. HO840003267672564

## Pedigree

Esquire x Parfect x Huey x VG-86 Helix x VG-85 Tango x VG-86 Shamrock x VG-85 Bolton x EX-91 x EX-91 x Snow-N Denises Dellia EX-95

## Funktionalität

Zellzahl	SCS	2,92
Nutzungsdauer	PL	+3,6
Überlebensfähigkeit	LIV	-2,1
Konzeption Kühe	CCR	+0,7
Fruchtbarkeitsindex	FI	+0,0
Melkbarkeit	Mbk	100
Kalbeverlauf direkt	SCE	1,2%
Kalbeverlauf maternal	DCE	0,8%
Futtermittelnutzung	Feed Saved	-149

## Gesundheit

Gesundheitsindex	Health Index	+2,9
Mastitis	Mastitis	+0,0
Klauengesundheit	Hoof Health	97
Ketose	Ketosis	+1,0
Labmagenverlagerung	Disp. Abomasum	+0,1
Metritis	Metritis	+2,0
Nachgeburtsverhaltung	Ret. Placenta	+0,3

## Exterieur

## Töchter/Herden (genomisch)

Exterieur gesamt	PTAT	+1,28
Milchtyp	DC	+0,97
Körper	BSC	+0,61
Fundament	FLC	+1,27
Euter	UDC	+0,69

## Linearprofil

		-2	0	2		
Größe	klein				+0,66	groß
Milchcharakter	wenig				+0,97	viel
Körpertiefe	wenig				+0,47	viel
Stärke	schwach				+0,59	stark
Beckenneigung	ansteigend				-0,58	abfallend
Beckenbreite	schmal				+0,59	breit
Hinterbeinwinkelung	steil				+0,16	gewinkelt
Klauen	flach				+0,76	hoch
Hinterbeinstellung	hackeneng				+1,82	parallel
Fundament Gesamt	niedrig				+1,21	hoch
Hintereuterhöhe	niedrig				+1,28	hoch
Hintereuterbreite	schmal				+1,24	breit
Zentralband	schwach				+0,18	stark
Strichplatzierung vorn	außen				-0,47	innen
Strichplatzierung hinten	außen				-0,21	innen
Vordereuteraufhängung	lose				+0,85	fest
Eutertiefe	tief				+0,50	hoch
Strichlänge	kurz				+0,43	lang