

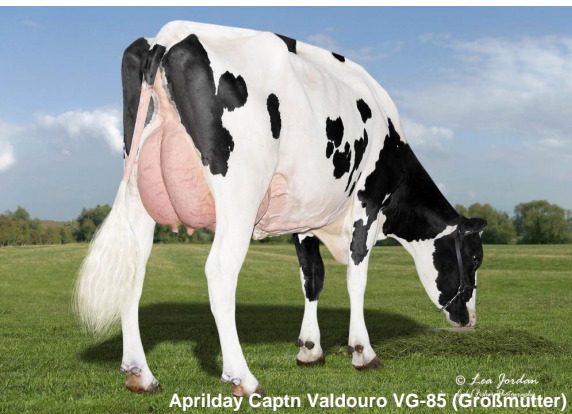


- sehr gute Milchleistung
- super Roboterzuchtwerte
- Kombination aus rot und hornlos

## Gesamtzuchtwert USA APR 2026

**TPI 2959**      **NM\$ 474**

Leistung	Töchter/Herden (genomisch)		
Milch	+1089		
Fett %	-0,01	Eiweiß %	+0,00
Fett	+42	Eiweiß	+36



# Bonn-P-Red

STGen Bonn-P-Red

HB-Nr. 298921 aAa: 243 Beta-Kasein: A2A2 Kappa Kasein: AA Genetische Merkmale: -  
Reg. Nr. HO840003252544965

## Pedigree

Roddie-PP x Marble-Red x VG-85 Captain x GP-84 Swingman x Helix x VG-85 Entitle x EX-90  
Aikman x VG-87 Bookem x April-Day Shottle Verdejo EX-91

## Funktionalität

Zellzahl	SCS	2,95
Nutzungsdauer	PL	+2,9
Überlebensfähigkeit	LIV	+1,4
Konzeption Kühe	CCR	+0,3
Fruchtbarkeitsindex	FI	+0,2
Melkbarkeit	Mbk	102
Kalbeverlauf direkt	SCE	1,7%
Kalbeverlauf maternal	DCE	2,2%
Futtermittelnutzung	Feed Saved	-26

## Gesundheit

Gesundheitsindex	Health Index	+3,6
Mastitis	Mastitis	+1,6
Klauengesundheit	Hoof Health	-
Ketose	Ketosis	-0,4
Labmagenverlagerung	Disp. Abomasum	-0,4
Metritis	Metritis	+1,6
Nachgeburtshaltung	Ret. Placenta	+0,4

## Roboter-Zuchtwerte

## ST Zuchtwerte APR 2026

Robotic Cow Index	RCI	5,7
Effektive Melkgeschwindigkeit	Effective Milking Speed (lbs/min)	4,7
Boxenzeit	Boxtime (min)	7,2
Melkgeschwindigkeit	Milking Speed (lbs/min)	8,0

## Effizienz-Zuchtwerte

## ST Zuchtwerte APR 2026

Gesamtzuchtwert Effizienz	Eco\$	+818
Futtermittelnutzung gesamt	EcoFeed Index	115
Futtermittelnutzung Kühe	EcoFeed Cow	118
Futtermittelnutzung Rinder	EcoFeed Heifer	106

## Exterieur

## Töchter/Herden (genomisch)

Exterieur gesamt	PTAT	+0,58
Milchtyp	DC	+0,79
Körper	BSC	+0,22
Fundament	FLC	+0,30
Euter	UDC	+0,46

## Linearprofil

		-2	0	2	
Größe	klein			+0.59	groß
Milchcharakter	wenig			+0.79	viel
Körpertiefe	wenig			-0.03	viel
Stärke	schwach			-0.37	stark
Beckenneigung	ansteigend			+0.34	abfallend
Beckenbreite	schmal			+0.26	breit
Hinterbeinwinkelung	steil			+0.74	gewinkelt
Klauen	flach			-0.18	hoch
Hinterbeinstellung	hackeneng			+0.09	parallel
Fundament Gesamt	niedrig			+0.56	hoch
Hintereuterhöhe	niedrig			+0.85	hoch
Hintereuterbreite	schmal			+0.63	breit
Zentralband	schwach			+0.45	stark
Strichplatzierung vorn	außen			-0.14	innen
Strichplatzierung hinten	außen			+0.12	innen
Vordereuteraufhängung	lose			+0.20	fest
Eutertiefe	tief			+0.77	hoch
Strichlänge	kurz			+0.49	lang