

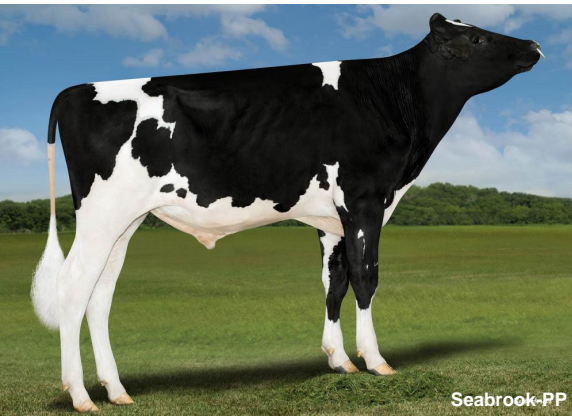


- hohes Gesamtniveau und PP
- super Exterieurprofil mit spitzen Euter
- Fitness & Zellzahlspezialist

Gesamtzuchtwert USA APR 2026

TPI 3038 **NM\$ 496**

Leistung	Töchter/Herden (genomisch)		
Milch	+281		
Fett %	+0,12	Eiweiß %	+0,08
Fett	+44	Eiweiß	+30



Seabrook-PP

STGen Seabrook-PP-ET

HB-Nr. 773601 aAa: n.v. Beta-Kasein: A2A2 Kappa Kasein: AB Genetische Merkmale: -
Reg. Nr. HO840003252544079

Pedigree

Hanx-P x Captain x Delson-P x Medley x VG-87 Delta x VG-88 Numero Uno x VG-85 Lawn Boy x VG-85 Laudan

Funktionalität

Zellzahl	SCS	2,78
Nutzungsdauer	PL	+3,5
Überlebensfähigkeit	LIV	+1,3
Konzeption Kühe	CCR	-0,1
Fruchtbarkeitsindex	FI	-0,5
Melkbarkeit	Mbk	99
Kalbeverlauf direkt	SCE	1,3%
Kalbeverlauf maternal	DCE	1,3%
Futtermittelverwertung	Feed Saved	-39

Gesundheit

Gesundheitsindex	Health Index	+8,2
Mastitis	Mastitis	+3,5
Klauengesundheit	Hoof Health	102
Ketose	Ketosis	-1,1
Labmagenverlagerung	Disp. Abomasum	-0,5
Metritis	Metritis	+3,0
Nachgeburtsverhaltung	Ret. Placenta	+1,3

Roboter-Zuchtwerte

ST Zuchtwerte APR 2026

Robotic Cow Index	RCI	4,1
Effektive Melkgeschwindigkeit	Effective Milking Speed (lbs/min)	3,7
Boxenzeit	Boxtime (min)	8,6
Melkgeschwindigkeit	Milking Speed (lbs/min)	5,4

Effizienz-Zuchtwerte

ST Zuchtwerte APR 2026

Gesamtzuchtwert Effizienz	Eco\$	+554
Futtermittelverwertung gesamt	EcoFeed Index	93
Futtermittelverwertung Kühe	EcoFeed Cow	86
Futtermittelverwertung Rinder	EcoFeed Heifer	103

Exterieur

Töchter/Herden (genomisch)

Exterieur gesamt	PTAT	+1,45
Milchtyp	DC	+1,09
Körper	BSC	+1,03
Fundament	FLC	+0,29
Euter	UDC	+1,47

Linearprofil

		-2	0	2		
Größe	klein				+1.22	groß
Milchcharakter	wenig				+1.09	viel
Körpertiefe	wenig				+0.81	viel
Stärke	schwach				+0.41	stark
Beckenneigung	ansteigend				-0.92	abfallend
Beckenbreite	schmal				+1.99	breit
Hinterbeinwinkelung	steil				+1.21	gewinkelt
Klauen	flach				+0.47	hoch
Hinterbeinstellung	hackeneng				+0.52	parallel
Fundament Gesamt	niedrig				+0.58	hoch
Hintereuterhöhe	niedrig				+2.04	hoch
Hintereuterbreite	schmal				+1.93	breit
Zentralband	schwach				+0.67	stark
Strichplatzierung vorn	außen				+0.95	innen
Strichplatzierung hinten	außen				+0.84	innen
Vordereuteraufhängung	lose				+1.80	fest
Eutertiefe	tief				+1.27	hoch
Strichlänge	kurz				+0.00	lang