

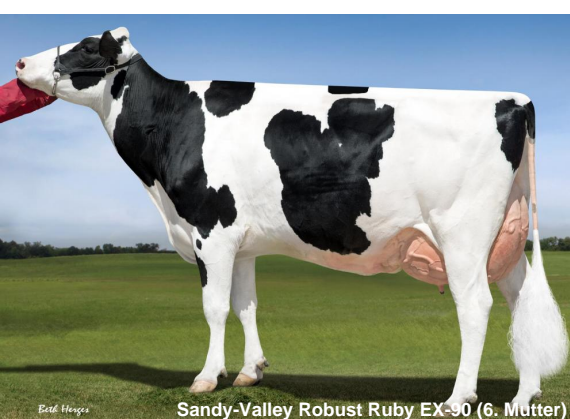
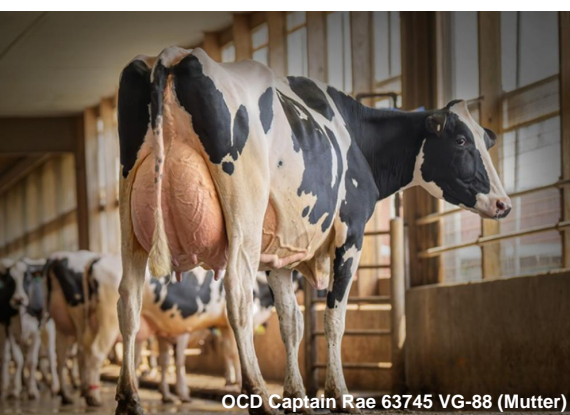
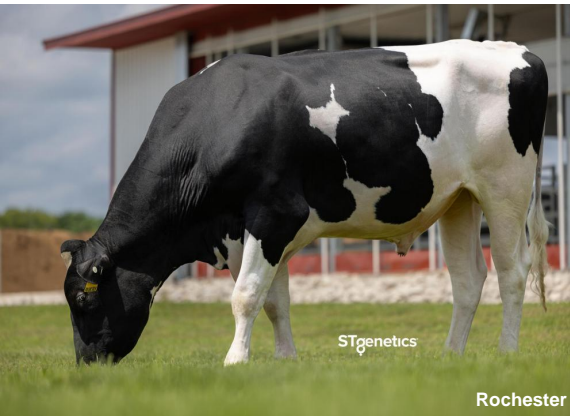


- >3200 gTPI und ein ausgeglichenes Profil
- top Gesundheit & Nutzungsdauer
- sehr guter Befruchter

## Gesamtzuchtwert USA APR 2026

**TPI 3214**      **NM\$ 680**

Leistung	Töchter/Herden (genomisch)		
Milch	+868		
Fett %	+0,11	Eiweiß %	+0,09
Fett	+66	Eiweiß	+54



# Rochester

OCD Goku Rochester-ET

HB-Nr. 773071 aAa: 621 Beta-Kasein: A2A2 Kappa Kasein: AB Genetische Merkmale: -  
Reg. Nr. HO840003251665122



## Pedigree

Goku x VG-88 Captain x VG-87 Coffee x GP-83 Slam dunk x Delta x EX-91 Numero Uno x Sandy-Valley Robust Ruby EX-90 x Snow-N Denises Dellia EX-95 Fam.

## Funktionalität

Zellzahl	SCS	2,85
Nutzungsdauer	PL	+3,8
Überlebensfähigkeit	LIV	+2,1
Konzeption Kühe	CCR	+2,1
Fruchtbarkeitsindex	FI	+1,4
Melkbarkeit	Mbk	99
Kalbeverlauf direkt	SCE	1,2%
Kalbeverlauf maternal	DCE	1,5%
Futtermittelverwertung	Feed Saved	-88

## Gesundheit

Gesundheitsindex	Health Index	+2,9
Mastitis	Mastitis	+1,1
Klauengesundheit	Hoof Health	112
Ketose	Ketosis	-0,4
Labmagenverlagerung	Disp. Abomasum	-0,5
Metritis	Metritis	+1,7
Nachgeburtsverhaltung	Ret. Placenta	+0,6

## Roboter-Zuchtwerte

## ST Zuchtwerte APR 2026

Robotic Cow Index	RCI	5,9
Effektive Melkgeschwindigkeit	Effective Milking Speed (lbs/min)	4,2
Boxenzeit	Boxtime (min)	7,3
Melkgeschwindigkeit	Milking Speed (lbs/min)	7,0

## Effizienz-Zuchtwerte

## ST Zuchtwerte APR 2026

Gesamtzuchtwert Effizienz	Eco\$	+885
Futtermittelverwertung gesamt	EcoFeed Index	102
Futtermittelverwertung Kühe	EcoFeed Cow	104
Futtermittelverwertung Rinder	EcoFeed Heifer	95

## Exterieur

## Töchter/Herden (genomisch)

Exterieur gesamt	PTAT	+0,82
Milchtyp	DC	+0,37
Körper	BSC	+0,94
Fundament	FLC	+0,12
Euter	UDC	+0,21

## Linearprofil

		-2	0	2	
Größe	klein			+1.28	groß
Milchcharakter	wenig			+0.37	viel
Körpertiefe	wenig			+0.34	viel
Stärke	schwach			+0.45	stark
Beckenneigung	ansteigend			+0.84	abfallend
Beckenbreite	schmal			+1.32	breit
Hinterbeinwinkelung	steil			+1.13	gewinkelt
Klauen	flach			+0.23	hoch
Hinterbeinstellung	hackeneng			-0.06	parallel
Fundament Gesamt	niedrig			+0.56	hoch
Hintereuterhöhe	niedrig			+0.36	hoch
Hintereuterbreite	schmal			+0.42	breit
Zentralband	schwach			+0.18	stark
Strichplatzierung vorn	außen			+0.18	innen
Strichplatzierung hinten	außen			+0.23	innen
Vordereuteraufhängung	lose			+0.34	fest
Eutertiefe	tief			+0.96	hoch
Strichlänge	kurz			-0.05	lang