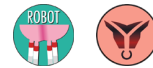
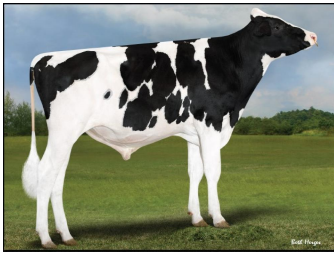


High Caliber

Dwgood High Caliber-ET



HB-Nr. 773114 aAa: 213 Beta-Kasein: A1A1 Kappa Kasein: BB Genetische Merkmale: -
Reg. Nr. HO840003251632075



High Caliber

Pedigree

Overdo
x VG-86 AltaZazzle
x Crimson
x VG-85 Modesty
x VG-85 Tuffenuff
x VG-87 O-Daddy
x VG-87 Robust

- Spitzenvererber der Extraklasse
- sehr gute Euter, prima Linear
- überragende Gesundheit und Nutzungsdauer
- frei verfügbar = vertragsfrei

Gesamtzuchtwert TPI 3158 NM\$ 1101 CM\$ 1127

Zuchtwertschätzung USA April 2024

| Leistung | | Töchter/Herden (genomisch) | | |
|----------|--------|----------------------------|----------|--------|
| Milch | Fett % | Fett | Eiweiß % | Eiweiß |
| +949 | +0,27 | +114 | +0,11 | +60 |

| Exterieur PTAT +1,62 | | Töchter/Herden (genomisch) | |
|----------------------|--------|----------------------------|-------|
| Milchtyp | Körper | Fundament | Euter |
| +0,72 | -0,04 | +0,78 | +2,06 |

| Funktionalität | | |
|-----------------------|------------|------|
| Zellzahl | SCS | 2,58 |
| Nutzungsdauer | PL | +6,3 |
| Überlebensfähigkeit | LIV | +1,9 |
| Töchterfruchtbarkeit | DPR | +0,1 |
| Fruchtbarkeitsindex | FI | 0,4 |
| Melkbarkeit | Mbk | 101 |
| Kalbeverlauf direkt | SCE | 1,2% |
| Kalbeverlauf maternal | DCE | 1,1% |
| Futterverwertung | Eco Feed | - |
| Futterverwertung | Feed Saved | -103 |

| Linearprofil | | | | | |
|--------------------------|------------|----|---|-------|-----------|
| | | -2 | 0 | 2 | |
| Größe | klein | | | +0.37 | groß |
| Milchcharakter | wenig | | | +0.72 | viel |
| Körpertiefe | wenig | | | +0.08 | viel |
| Stärke | schwach | | | +0.21 | stark |
| Beckenneigung | ansteigend | | | +0.71 | abfallend |
| Beckenbreite | schmal | | | +0.35 | breit |
| Hinterbeinwinkelung | steil | | | -0.39 | gewinkelt |
| Klauen | flach | | | +1.26 | hoch |
| Sprunggelenk | dick | | | n.v. | trocken |
| Hinterbeinstellung | hackeneng | | | +0.58 | parallel |
| Bewegung | schlecht | | | n.v. | gut |
| Hintereuterhöhe | niedrig | | | +2.17 | hoch |
| Zentralband | schwach | | | +0.55 | stark |
| Strichplatzierung vorn | außen | | | +1.45 | innen |
| Strichplatzierung hinten | außen | | | +1.23 | innen |
| Vordereuteraufhängung | lose | | | +2.68 | fest |
| Eutertiefe | tief | | | +1.82 | hoch |
| Strichlänge | kurz | | | -0.06 | lang |

| Gesundheit | | |
|-----------------------|----------------|-------|
| Gesundheitsindex | SCS | +11,2 |
| Mastitis | Mastitis | +4,1 |
| Klauengesundheit | Hoof Health | - |
| Ketose | Ketosis | +1,8 |
| Labmagenverlagerung | Disp. Abomasum | +0,8 |
| Metritis | Metritis | +2,4 |
| Nachgeburtsverhaltung | Ret. Placenta | +0,4 |



Speek-NJ T Joyful-ET VG-85 (Größmutter)

