



- absolutes Spitzenniveau: 3367 gTPI und +885 NM\$
- gutes Exterieur mit sehr guten Eutern
- bereits enormen Einfluss über seine Söhne

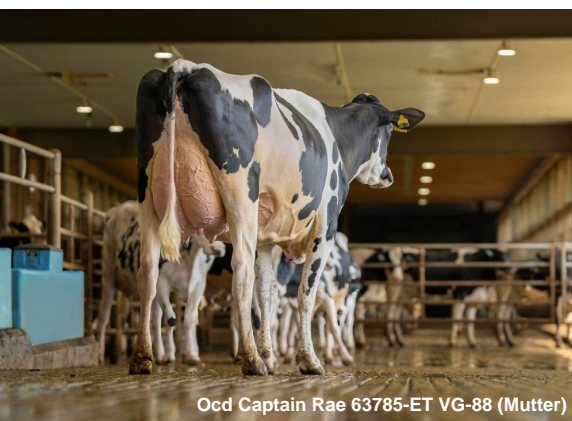
## Gesamtzuchtwert USA APR 2026

**TPI 3367**      **NM\$ 885**

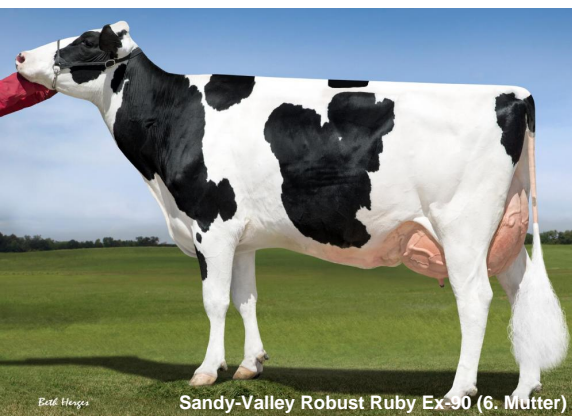
Leistung	Töchter/Herden (genomisch)		
Milch	+1524		
Fett %	+0,05	Eiweiß %	+0,03
Fett	+78	Eiweiß	+58



Rad



Ocd Captain Rae 63785-ET VG-88 (Mutter)



Sandy-Valley Robust Ruby Ex-90 (6. Mütter)

# Rad

## OCD Fugleman RADical-ET

HB-Nr. 772923 aAa: 324 Beta-Kasein: A1A2 Kappa Kasein: BE Genetische Merkmale: -  
Reg. Nr. HO840003250286221



### Pedigree

Fugleman x VG-88 Captain x VG-87 Coffee x GP-83 Slamdunk x Delta x EX-91 Numero Uno x Sandy-Valley Robust Ruby EX-90 x Snow-N Denises Dellia EX-95 Fam.

### Funktionalität

Zellzahl	SCS	2,87
Nutzungsdauer	PL	+4,6
Überlebensfähigkeit	LIV	+2,7
Konzeption Kühe	CCR	-0,3
Fruchtbarkeitsindex	FI	-0,3
Melkbarkeit	Mbk	106
Kalbeverlauf direkt	SCE	1,1%
Kalbeverlauf maternal	DCE	1,7%
Futterverwertung	Feed Saved	+146

### Gesundheit

Gesundheitsindex	Health Index	+2,4
Mastitis	Mastitis	+1,2
Klauengesundheit	Hoof Health	103
Ketose	Ketosis	-0,8
Labmagenverlagerung	Disp. Abomasum	-0,4
Metritis	Metritis	+1,4
Nachgeburtsverhaltung	Ret. Placenta	+0,1

### Roboter-Zuchtwerte

### ST Zuchtwerte APR 2026

Robotic Cow Index	RCI	7,4
Effektive Melkgeschwindigkeit	Effective Milking Speed (lbs/min)	5,4
Boxenzeit	Boxtime (min)	6,2
Melkgeschwindigkeit	Milking Speed (lbs/min)	10,2

### Effizienz-Zuchtwerte

### ST Zuchtwerte APR 2026

Gesamtzuchtwert Effizienz	Eco\$	+1004
Futterverwertung gesamt	EcoFeed Index	106
Futterverwertung Kühe	EcoFeed Cow	104
Futterverwertung Rinder	EcoFeed Heifer	99

### Exterieur

### Töchter/Herden (genomisch)

Exterieur gesamt	PTAT	+1,79
Milchtyp	DC	+1,58
Körper	BSC	+0,47
Fundament	FLC	+0,53
Euter	UDC	+1,54

### Linearprofil

		-2	0	2		
Größe	klein				+0.83	groß
Milchcharakter	wenig				+1.58	viel
Körpertiefe	wenig				+0.04	viel
Stärke	schwach				-0.37	stark
Beckenneigung	ansteigend				-0.69	abfallend
Beckenbreite	schmal				+1.37	breit
Hinterbeinwinkelung	steil				-0.56	gewinkelt
Klauen	flach				+0.90	hoch
Hinterbeinstellung	hackeneng				+0.43	parallel
Fundament Gesamt	niedrig				+0.73	hoch
Hintereuterhöhe	niedrig				+2.00	hoch
Hintereuterbreite	schmal				+1.92	breit
Zentralband	schwach				-0.15	stark
Strichplatzierung vorn	außen				-0.31	innen
Strichplatzierung hinten	außen				-0.30	innen
Vordereuteraufhängung	lose				+2.26	fest
Eutertiefe	tief				+1.77	hoch
Strichlänge	kurz				-0.17	lang