

## Pedigree

Rox x VG-85 On-Duty x VG-87 Luster-P x VG-86 House x VG-88 Delta x VG-85 Embassy x  
VG-86 Numero Uno x Ms Welcome Colby Taya VG-88

## Funktionalität

Zellzahl	SCS	2,87
Nutzungsdauer	PL	+2,6
Überlebensfähigkeit	LIV	-2,4
Konzeption Kühe	CCR	+0,8
Fruchtbarkeitsindex	FI	+0,4
Melkbarkeit	Mbk	102
Kalbeverlauf direkt	SCE	1,7%
Kalbeverlauf maternal	DCE	1,8%
Futtermittelverwertung	Feed Saved	-149

## Gesundheit

Gesundheitsindex	Health Index	+3,4
Mastitis	Mastitis	+1,8
Klauengesundheit	Hoof Health	-
Ketose	Ketosis	+1,1
Labmagenverlagerung	Disp. Abomasum	+0,0
Metritis	Metritis	+0,6
Nachgeburtsverhalten	Ret. Placenta	-0,3

## Roboter-Zuchtwerte

## ST Zuchtwerte DEZ 2025

Robotic Cow Index	RCI	4,4
Effektive Melkgeschwindigkeit	Effective Milking Speed (lbs/min)	4,2
Boxenzeit	Boxtime (min)	7,6
Melkgeschwindigkeit	Milking Speed (lbs/min)	6,5

## Effizienz-Zuchtwerte

## ST Zuchtwerte DEZ 2025

Gesamtzuchtwert Effizienz	Eco\$	+835
Futtermittelverwertung gesamt	EcoFeed Index	101
Futtermittelverwertung Kühe	EcoFeed Cow	100
Futtermittelverwertung Rinder	EcoFeed Heifer	100

## Exterieur

## Töchter/Herden (genomisch)

Exterieur gesamt	PTAT	+3,14
Milchtyp	DC	+2,44
Körper	BSC	+2,25
Fundament	FLC	+1,59
Euter	UDC	+1,82

## Linearprofil

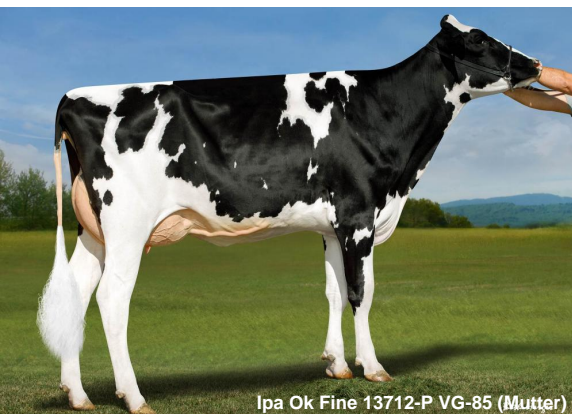
Größe	klein	-2	0	2	+2.79	groß
Milchcharakter	wenig				+2.44	viel
Körpertiefe	wenig				+1.89	viel
Stärke	schwach				+1.36	stark
Beckenneigung	ansteigend				-0.69	abfallend
Beckenbreite	schmal				+2.30	breit
Hinterbeinwinkelung	steil				+1.44	gewinkelt
Klauen	flach				+1.74	hoch
Hinterbeinstellung	hackeneng				+1.98	parallel
Fundament Gesamt	niedrig				+2.16	hoch
Hintereuterhöhe	niedrig				+2.91	hoch
Hintereuterbreite	schmal				+2.84	breit
Zentralband	schwach				+1.64	stark
Strichplatzierung vorn	außen				+0.57	innen
Strichplatzierung hinten	außen				+0.87	innen
Vordereuteraufhängung	lose				+2.45	fest
Eutertiefe	tief				+1.90	hoch
Strichlänge	kurz				+1.00	lang

## Gesamtzuchtwert USA DEZ 2025

TPI 3212

NM\$ 456

Leistung	Töchter/Herden (genomisch)		
Milch	+648		
Fett %	+0,10	Eiweiß %	+0,07
Fett	+54	Eiweiß	+41



Ipa Ok Fine 13712-P VG-85 (Mutter)



Ms Welcome Uno Tarina VG-86 (6. Mutter)