

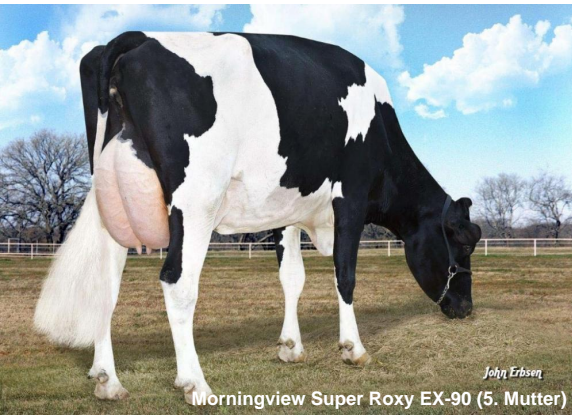


- roter Gesundheitsspezialist
- breit einsetzbar wg. Blutführung und Vererbung
- attraktives Linear

Gesamtzuchtwert USA APR 2026

TPI 2867 NM\$ 447

Leistung	Töchter/Herden (genomisch)		
Milch	+481		
Fett %	+0,08	Eiweiß %	+0,03
Fett	+41	Eiweiß	+24



Phelix-Red

Trent-Way-Js Phelix-Red

HB-Nr. 298834 aAa: n.v. Beta-Kasein: A1A2 Kappa Kasein: BB Genetische Merkmale: -
Reg. Nr. HO840003240737659

Pedigree

Network-Red x VG-86 Shimmer x EX-90 Resolve x VG-88 Racer x VG-88 Mogul x EX-90 Super x EX-90 Pronto x EX-93 Goldwyn, Roxy EX-97 Fam.

Funktionalität

Zellzahl	SCS	2,86
Nutzungsdauer	PL	+2,6
Überlebensfähigkeit	LIV	+2,9
Konzeption Kühe	CCR	-0,8
Fruchtbarkeitsindex	FI	-0,4
Melkbarkeit	Mbk	101
Kalbeverlauf direkt	SCE	1,1%
Kalbeverlauf maternal	DCE	1,9%
Futtermittelverwertung	Feed Saved	-13

Gesundheit

Gesundheitsindex	Health Index	+5,9
Mastitis	Mastitis	+2,0
Klauengesundheit	Hoof Health	103
Ketose	Ketosis	+1,3
Labmagenverlagerung	Disp. Abomasum	+0,5
Metritis	Metritis	+1,2
Nachgeburtsverhaltung	Ret. Placenta	+0,4

Roboter-Zuchtwerte

ST Zuchtwerte APR 2026

Robotic Cow Index	RCI	5,6
Effektive Melkgeschwindigkeit	Effective Milking Speed (lbs/min)	4,1
Boxenzeit	Boxtime (min)	7,3
Melkgeschwindigkeit	Milking Speed (lbs/min)	7,5

Effizienz-Zuchtwerte

ST Zuchtwerte APR 2026

Gesamtzuchtwert Effizienz	Eco\$	+545
Futtermittelverwertung gesamt	EcoFeed Index	100
Futtermittelverwertung Kühe	EcoFeed Cow	101
Futtermittelverwertung Rinder	EcoFeed Heifer	99

Exterieur

Töchter/Herden (genomisch)

Exterieur gesamt	PTAT	+0,60
Milchtyp	DC	-0,02
Körper	BSC	+0,47
Fundament	FLC	-0,08
Euter	UDC	+0,24

Linearprofil

		-2	0	2		
Größe	klein				+0,71	groß
Milchcharakter	wenig				-0,02	viel
Körpertiefe	wenig				+0,28	viel
Stärke	schwach				+0,45	stark
Beckenneigung	ansteigend				-0,24	abfallend
Beckenbreite	schmal				-0,43	breit
Hinterbeinwinkelung	steil				-0,21	gewinkelt
Klauen	flach				+0,33	hoch
Hinterbeinstellung	hackeneng				+0,31	parallel
Fundament Gesamt	niedrig				-0,01	hoch
Hintereuterhöhe	niedrig				+0,62	hoch
Hintereuterbreite	schmal				+0,57	breit
Zentralband	schwach				+0,17	stark
Strichplatzierung vorn	außen				+0,17	innen
Strichplatzierung hinten	außen				+0,00	innen
Vordereuteraufhängung	lose				+0,55	fest
Eutertiefe	tief				+0,24	hoch
Strichlänge	kurz				+1,09	lang