

Prada

Siemers Taos Prada-ET



HB-Nr. 500749 aAa: 561 Beta-Kasein: A2A2 Kappa Kasein: BB Genetische Merkmale: -
Reg. Nr. HO840003218556047



Prada

Pedigree

Taos
x EX-91 Granite
x VG-85 Denver
x VG-86 Tango
x VG-87 Facebook
x VG-87 Mac
x Welcome Goldwyn
Prada VG-89

- aAa 561 und 2960 gTPI
- sehr auffällige Kälber
- sehr gute Euter mit längeren Strichen
- schönes Pedigree: EX-Mutter aus Goldwyn Penya-Fam.

Gesamtzuchtwert TPI 2960 NM\$ 772 CM\$ 790

Zuchtwertschätzung USA April 2024

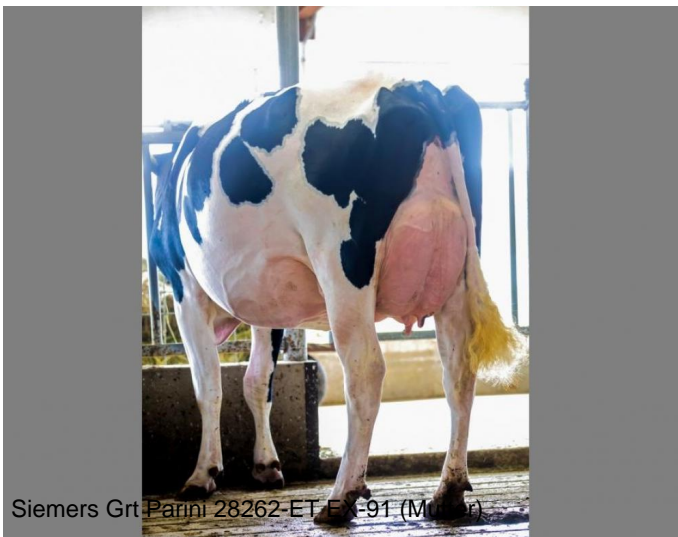
Leistung		Töchter/Herden (genomisch)		
Milch	Fett %	Fett	Eiweiß %	Eiweiß
+838	+0,20	+89	+0,10	+54

Exterieur PTAT +1,96		Töchter/Herden (genomisch)	
Milchtyp	Körper	Fundament	Euter
-0,79	+2,23	+1,40	+1,75

Funktionalität		
Zellzahl	SCS	2,91
Nutzungsdauer	PL	+4,3
Überlebensfähigkeit	LIV	+0,2
Töchterfruchtbarkeit	DPR	+1,7
Fruchtbarkeitsindex	FI	1,7
Melkbarkeit	Mbk	100
Kalbeverlauf direkt	SCE	2,5%
Kalbeverlauf maternal	DCE	2,6%
Futterverwertung	Eco Feed	-
Futterverwertung	Feed Saved	-377

Linearprofil					
		-2	0	2	
Größe	klein			+1.86	groß
Milchcharakter	wenig			-0.79	viel
Körpertiefe	wenig			+0.54	viel
Stärke	schwach			+1.45	stark
Beckenneigung	ansteigend			-0.57	abfallend
Beckenbreite	schmal			+2.05	breit
Hinterbeinwinkelung	steil			-0.11	gewinkelt
Klauen	flach			+2.09	hoch
Sprunggelenk	dick			n.v.	trocken
Hinterbeinstellung	hackeneng			+1.86	parallel
Bewegung	schlecht			n.v.	gut
Hintereuterhöhe	niedrig			+2.07	hoch
Zentralband	schwach			+0.73	stark
Strichplatzierung vorn	außen			+0.08	innen
Strichplatzierung hinten	außen			+0.35	innen
Vordereuteraufhängung	lose			+2.92	fest
Eutertiefe	tief			+3.03	hoch
Strichlänge	kurz			+1.22	lang

Gesundheit		
Gesundheitsindex	SCS	+5,6
Mastitis	Mastitis	+1,4
Klauengesundheit	Hoof Health	-
Ketose	Ketosis	+2,3
Labmagenverlagerung	Disp. Abomasum	+0,4
Metritis	Metritis	+1,6
Nachgeburtsverhaltung	Ret. Placenta	+0,3



Siemers Grt Parini 28262-ET EX-91 (Mutter)



Siemers Denver Paris EX-91 (Vollschw. der GM)