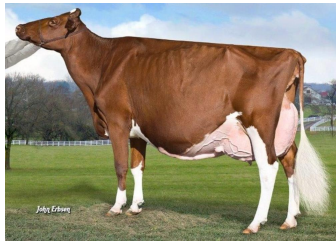


# Aircraft-RF

Farnear Aircraft\*RC

HB-Nr. 500746 aAa: 231 Beta-Kasein: A1A2 Kappa Kasein: AB Genetische Merkmale: HHR  
Reg. Nr. HO840003214251588



Apple-Red EX-96 (Stammkuh)

## Pedigree

Hancock  
x VG-89 Artist  
x VG-88 Integral  
x Regiment Apple-Red  
EX-96

- Top RF-Typbulle (+3,73 PTAT)
- neues Blut für Rot: Hancock x Artist x Integral
- schicke Tiere mit Spitzeneutern

**Gesamtzuchtwert TPI 2346 NM\$ 31 CM\$ 38**

Leistung		Töchter/Herden (genomisch)		
Milch	Fett %	Fett	Eiweiß %	Eiweiß
+149	+0,08	+27	+0,02	+10

Funktionalität		
Zellzahl	SCS	2,82
Nutzungsdauer	PL	+0,1
Überlebensfähigkeit	LIV	-5,1
Töchterfruchtbarkeit	DPR	-2,4
Fruchtbarkeitsindex	FI	-2,2
Melkbarkeit	Mbk	99
Kalbeverlauf direkt	SCE	2,5%
Kalbeverlauf maternal	DCE	3,0%
Futterverwertung	Eco Feed	-
Futterverwertung	Feed Saved	-361

Gesundheit		
Gesundheitsindex	SCS	+2,1
Mastitis	Mastitis	+2,0
Klauengesundheit	Hoof Health	-
Ketose	Ketosis	+0,8
Labmagenerlagerung	Disp. Abomasum	-0,5
Metritis	Metritis	-0,3
Nachgeburtsverhaltung	Ret. Placenta	+0,3

**Zuchtwertschätzung USA August 2022**

Exterieur PTAT +3,73		Töchter/Herden (genomisch)	
Milchtyp	Körper	Fundament	Euter
+2,90	+0,97	+1,74	+3,13

Linearprofil				
		-2	0	2
Größe	klein			+2.83 groß
Milchcharakter	wenig			+2.90 viel
Körpertiefe	wenig			+2.03 viel
Stärke	schwach			+1.32 stark
Beckenneigung	ansteigend			-0.25 abfallend
Beckenbreite	schmal			+3.33 breit
Hinterbeinwinkelung	steil			+0.98 gewinkelt
Klauen	flach			+2.60 hoch
Sprunggelenk	dick			n.v. trocken
Hinterbeinstellung	hackeneng			+2.00 parallel
Bewegung	schlecht			n.v. gut
Hintereuterhöhe	niedrig			+4.71 hoch
Zentralband	schwach			+2.20 stark
Strichplatzierung vorn	außen			+1.24 innen
Strichplatzierung hinten	außen			+1.82 innen
Vordereuteraufhängung	lose			+3.88 fest
Eutertiefe	tief			+2.88 hoch
Strichlänge	kurz			+0.53 lang



Ms Apple Anara-Red-ET VG-88 (Großmutter)



Hancock Artist Ana RC VG-86 (Mutter)