



- schicke abgekalbte Töchter
- einflussreicher Bullenvater
- enorme Fett-Eiweißmenge (+207)

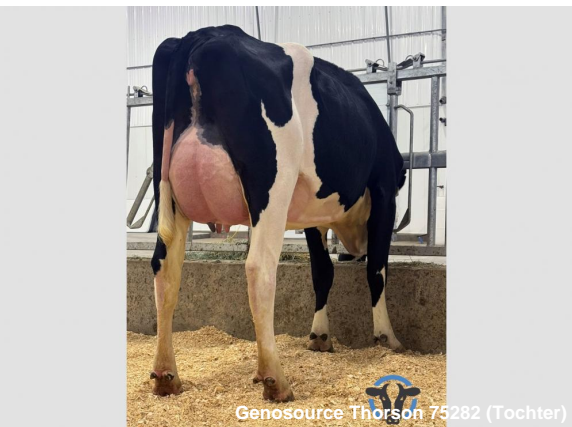
## Gesamtzuchtwert USA APR 2026

TPI 3238 NM\$ 1112

Leistung	Töchter/Herden 945/54		
Milch	+1314		
Fett %	+0,32	Eiweiß %	+0,07
Fett	+144	Eiweiß	+63



Thorson



Genosource Thorson 75282 (Tochter)



Frank Robinson

Mormann Director 56713 (Großmutter)

# Thorson

Stgen Cowen Thorson-ET

HB-Nr. 772774 aAa: 342 Beta-Kasein: A2A2 Kappa Kasein: AB Genetische Merkmale: -  
Reg. Nr. HO840003213134253

## Pedigree

Cowen x Charl x Director x Rubicon x VG-85 Numero Uno x VG-86 Observer x Snow-N  
Denises Dellia EX-95 Fam.

## Funktionalität

Zellzahl	SCS	3,20
Nutzungsdauer	PL	+3,1
Überlebensfähigkeit	LIV	-0,3
Konzeption Kühe	CCR	-0,6
Fruchtbarkeitsindex	FI	-0,4
Melkbarkeit	Mbk	101
Kalbeverlauf direkt	SCE	1,2%
Kalbeverlauf maternal	DCE	1,4%
Futtermittelnutzung	Feed Saved	+204

## Gesundheit

Gesundheitsindex	Health Index	+3,5
Mastitis	Mastitis	+0,0
Klauengesundheit	Hoof Health	102
Ketose	Ketosis	-0,3
Labmagenverlagerung	Disp. Abomasum	+0,2
Metritis	Metritis	+2,7
Nachgeburtsverhaltung	Ret. Placenta	+0,3

## Roboter-Zuchtwerte

## ST Zuchtwerte APR 2026

Robotic Cow Index	RCI	5,4
Effektive Melkgeschwindigkeit	Effective Milking Speed (lbs/min)	5,1
Boxenzeit	Boxtime (min)	6,2
Melkgeschwindigkeit	Milking Speed (lbs/min)	9,0

## Effizienz-Zuchtwerte

## ST Zuchtwerte APR 2026

Gesamtzuchtwert Effizienz	Eco\$	+1121
Futtermittelnutzung gesamt	EcoFeed Index	104
Futtermittelnutzung Kühe	EcoFeed Cow	103
Futtermittelnutzung Rinder	EcoFeed Heifer	98

## Exterieur

## Töchter/Herden 563/31

Exterieur gesamt	PTAT	-1,06
Milchtyp	DC	+1,51
Körper	BSC	-0,49
Fundament	FLC	-2,75
Euter	UDC	-0,64

## Linearprofil

