



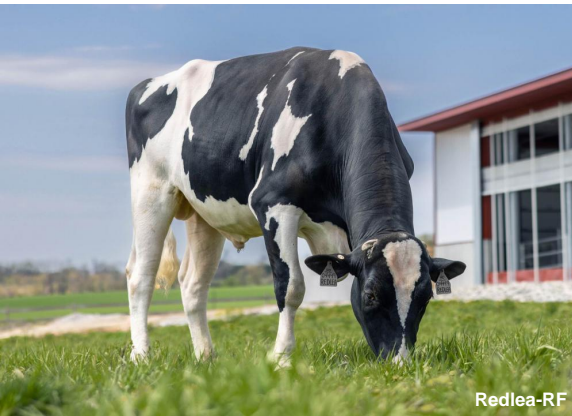
- Captain-Sohn mit Rotfaktor
- gute Leistung, ausgeglichenes Vererbungsprofil
- töchtergeprüft

## Gesamtzuchtwert USA APR 2026

TPI 3028

NM\$ 618

Leistung	Töchter/Herden 895/116		
Milch	+754		
Fett %	+0,13	Eiweiß %	+0,06
Fett	+67	Eiweiß	+40



Redlea-RF



Genosource REDLEA 74636-ET

STg

Redlea Tochter bei Genosource



Frank Robinson

# Redlea-RF

STGen RC Redlea-ET

HB-Nr. 772697 aAa: 135 Beta-Kasein: A2A2 Kappa Kasein: AB Genetische Merkmale: HHR  
Reg. Nr. HO840003213134224

## Pedigree

Captain x VG-85 Salvatore x Delta x Jacey x VG-85 Liesl

## Funktionalität

Zellzahl	SCS	2,90
Nutzungsdauer	PL	+2,2
Überlebensfähigkeit	LIV	-1,2
Konzeption Kühe	CCR	-1,2
Fruchtbarkeitsindex	FI	-0,4
Melkbarkeit	Mbk	97
Kalbeverlauf direkt	SCE	1,5%
Kalbeverlauf maternal	DCE	1,8%
Futterverwertung	Feed Saved	+192

## Gesundheit

Gesundheitsindex	Health Index	+0,8
Mastitis	Mastitis	+2,1
Klauengesundheit	Hoof Health	104
Ketose	Ketosis	-2,7
Labmagenverlagerung	Disp. Abomasum	-1,7
Metritis	Metritis	+1,9
Nachgeburtsverhaltung	Ret. Placenta	-0,4

## Roboter-Zuchtwerte

### ST Zuchtwerte APR 2026

Robotic Cow Index	RCI	4,2
Effektive Melkgeschwindigkeit	Effective Milking Speed (lbs/min)	4,0
Boxenzeit	Boxtime (min)	8,6
Melkgeschwindigkeit	Milking Speed (lbs/min)	6,3

## Effizienz-Zuchtwerte

### ST Zuchtwerte APR 2026

Gesamtzuchtwert Effizienz	Eco\$	+829
Futterverwertung gesamt	EcoFeed Index	107
Futterverwertung Kühe	EcoFeed Cow	108
Futterverwertung Rinder	EcoFeed Heifer	101

## Exterieur

### Töchter/Herden 139/42

Exterieur gesamt	PTAT	+0,51
Milchtyp	DC	+0,75
Körper	BSC	-0,51
Fundament	FLC	+0,48
Euter	UDC	+0,25

## Linearprofil

		-2	0	2		
Größe	klein				-0.51	groß
Milchcharakter	wenig				+0.75	viel
Körpertiefe	wenig				-0.70	viel
Stärke	schwach				-0.90	stark
Beckenneigung	ansteigend				-0.90	abfallend
Beckenbreite	schmal				+0.79	breit
Hinterbeinwinkelung	steil				+0.98	gewinkelt
Klauen	flach				+0.11	hoch
Hinterbeinstellung	hackeneng				+0.02	parallel
Fundament Gesamt	niedrig				+0.47	hoch
Hintereuterhöhe	niedrig				+0.50	hoch
Hintereuterbreite	schmal				+0.90	breit
Zentralband	schwach				-0.13	stark
Strichplatzierung vorn	außen				-0.62	innen
Strichplatzierung hinten	außen				-0.61	innen
Vordereuteraufhängung	lose				-0.04	fest
Eutertiefe	tief				-0.42	hoch
Strichlänge	kurz				+0.32	lang