

Ikon

Stgen Miami Ikon-ET

HB-Nr. 772700 aAa: 342 Beta-Kasein: A2A2 Kappa Kasein: AB Genetische Merkmale: -
Reg. Nr. HO840003213126022



Pedigree

Miami
x Medley
x VG-85 Frazzled
x EX-90 Rubicon
x Jacey
x EX-91 Clark
x EX-91 Shottle

- top für Gesundheit und Nutzungsdauer
- ideale Becken
- sehr gute Euter

Gesamtzuchtwert TPI 2922 NM\$ 879 CM\$ 900

Zuchtwertschätzung USA April 2024

Leistung		Töchter/Herden (genomisch)		
Milch	Fett %	Fett	Eiweiß %	Eiweiß
+811	+0,15	+74	+0,07	+46

Exterieur PTAT +1,43		Töchter/Herden (genomisch)	
Milchtyp	Körper	Fundament	Euter
-0,16	+1,13	+0,61	+1,85

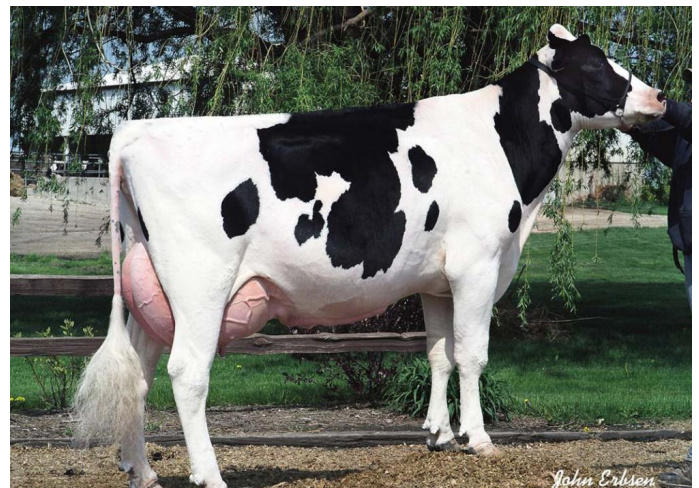
Funktionalität		
Zellzahl	SCS	2,58
Nutzungsdauer	PL	+6,0
Überlebensfähigkeit	LIV	+2,6
Töchterfruchtbarkeit	DPR	+0,6
Fruchtbarkeitsindex	FI	1,4
Melkbarkeit	Mbk	98
Kalbeverlauf direkt	SCE	1,3%
Kalbeverlauf maternal	DCE	1,5%
Futterverwertung	Eco Feed	109
Futterverwertung	Feed Saved	-57

Linearprofil					
		-2	0	2	
Größe	klein			+1.26	groß
Milchcharakter	wenig			-0.16	viel
Körpertiefe	wenig			+0.11	viel
Stärke	schwach			+0.69	stark
Beckenneigung	ansteigend			+0.73	abfallend
Beckenbreite	schmal			+1.54	breit
Hinterbeinwinkelung	steil			-0.16	gewinkelt
Klauen	flach			+0.99	hoch
Sprunggelenk	dick			n.v.	trocken
Hinterbeinstellung	hackeneng			+0.74	parallel
Bewegung	schlecht			n.v.	gut
Hintereuterhöhe	niedrig			+1.89	hoch
Zentralband	schwach			+1.52	stark
Strichplatzierung vorn	außen			+0.80	innen
Strichplatzierung hinten	außen			+1.12	innen
Vordereuteraufhängung	lose			+2.09	fest
Eutertiefe	tief			+2.43	hoch
Strichlänge	kurz			-0.34	lang

Gesundheit		
Gesundheitsindex	SCS	+9,5
Mastitis	Mastitis	+3,0
Klauengesundheit	Hoof Health	-
Ketose	Ketosis	+2,7
Labmagenverlagerung	Disp. Abomasum	+0,7
Metritis	Metritis	+2,2
Nachgeburtsverhaltung	Ret. Placenta	+0,5



Miss Shottle Sadie EX-91 (6. Mutter)



O Bee Aaron Jinnie EX-91 (Stammkuh)