

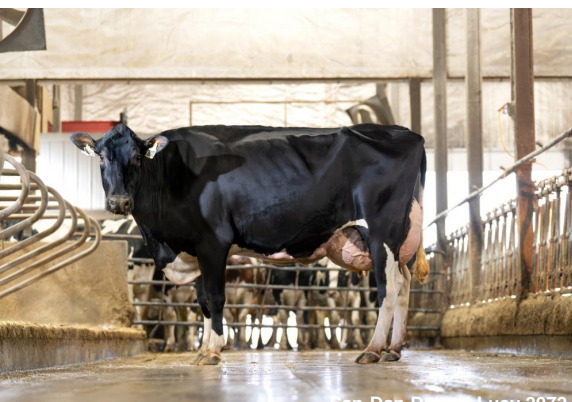


- töchtergeprüft mit enormen Einfluss auf die Zucht
- gute Robotereignung
- Alternativer aAa-Code 162

## Gesamtzuchtwert USA APR 2026

**TPI 3279**      **NM\$ 872**

Leistung	Töchter/Herden 1440/125		
Milch	+1649		
Fett %	+0,22	Eiweiß %	+0,01
Fett	+130	Eiweiß	+57



# Deluxe

## C-Haven Positive Deluxe-ET

HB-Nr. 773905 aAa: 162 Beta-Kasein: A2A2 Kappa Kasein: AA Genetische Merkmale: -  
Reg. Nr. HO840003210987525

### Pedigree

Positive x VG-87 Slamdunk x VG-87 Josuper x VG-85 Mogul x VG-87 Shamrock x EX-94  
Goldwyn x EX-95 Allen x EX-94 Durham

### Funktionalität

Zellzahl	SCS	3,05
Nutzungsdauer	PL	+1,5
Überlebensfähigkeit	LIV	-2,2
Konzeption Kühe	CCR	-2,3
Fruchtbarkeitsindex	FI	-1,7
Melkbarkeit	Mbk	105
Kalbeverlauf direkt	SCE	1,3%
Kalbeverlauf maternal	DCE	1,2%
Futterverwertung	Feed Saved	-54

### Gesundheit

Gesundheitsindex	Health Index	+2,9
Mastitis	Mastitis	+1,1
Klauengesundheit	Hoof Health	105
Ketose	Ketosis	-0,2
Labmagenverlagerung	Disp. Abomasum	+0,0
Metritis	Metritis	+1,0
Nachgeburtsverhaltung	Ret. Placenta	+0,3

### Roboter-Zuchtwerte

### ST Zuchtwerte APR 2026

Robotic Cow Index	RCI	7,8
Effektive Melkgeschwindigkeit	Effective Milking Speed (lbs/min)	5,1
Boxenzeit	Boxtime (min)	5,6
Melkgeschwindigkeit	Milking Speed (lbs/min)	10,2

### Effizienz-Zuchtwerte

### ST Zuchtwerte APR 2026

Gesamtzuchtwert Effizienz	Eco\$	+1123
Futterverwertung gesamt	EcoFeed Index	106
Futterverwertung Kühe	EcoFeed Cow	105
Futterverwertung Rinder	EcoFeed Heifer	101

### Exterieur

### Töchter/Herden 515/84

Exterieur gesamt	PTAT	+0,95
Milchtyp	DC	+1,47
Körper	BSC	+0,79
Fundament	FLC	+0,12
Euter	UDC	+0,40

### Linearprofil

		-2	0	2	
Größe	klein			+0.53	groß
Milchcharakter	wenig			+1.47	viel
Körpertiefe	wenig			+1.29	viel
Stärke	schwach			+1.37	stark
Beckenneigung	ansteigend			+1.17	abfallend
Beckenbreite	schmal			-0.14	breit
Hinterbeinwinkelung	steil			+2.04	gewinkelt
Klauen	flach			-0.02	hoch
Hinterbeinstellung	hackeneng			-0.38	parallel
Fundament Gesamt	niedrig			+0.52	
Hintereuterhöhe	niedrig			+0.84	hoch
Hintereuterbreite	schmal			+2.46	breit
Zentralband	schwach			-0.87	stark
Strichplatzierung vorn	außen			+0.37	innen
Strichplatzierung hinten	außen			+0.10	innen
Vordereuteraufhängung	lose			+0.57	fest
Eutertiefe	tief			-0.97	hoch
Strichlänge	kurz			-1.04	lang