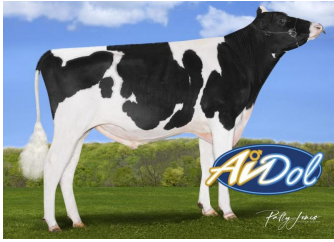


Martin

WET Faneca Martin-ET

HB-Nr. 500767 aAa: 243 Beta-Kasein: A1A2 Kappa Kasein: BE Genetische Merkmale: -
Reg. Nr. HO840003204327044



Martin

Pedigree

Faneca (v. Lucia)
x Renegade
x VG-86 Matters
x VG-85 Hotshot
x EX-90 Mogul
x Robust Delicious VG-87

- Spitzenvererber! > 3000 TPI u. >1000 NM\$
- fehlerloses Vererbungsbild
- Milchtypische Kühe mit längeren Strichen
- mit AiDol-Vertrag

Gesamtzuchtwert TPI 3031 NM\$ 1026 CM\$ 1039

Leistung		Töchter/Herden (genomisch)		
Milch	Fett %	Fett	Eiweiß %	Eiweiß
+1233	+0,23	+116	+0,04	+49

Funktionalität		
Zellzahl	SCS	2,67
Nutzungsdauer	PL	+5,1
Überlebensfähigkeit	LIV	+0,4
Töchterfruchtbarkeit	DPR	+0,1
Fruchtbarkeitsindex	FI	0,5
Melkbarkeit	Mbk	99
Kalbeverlauf direkt	SCE	2,6%
Kalbeverlauf maternal	DCE	1,7%
Futterverwertung	Eco Feed	-
Futterverwertung	Feed Saved	+103

Gesundheit		
Gesundheitsindex	SCS	+6,6
Mastitis	Mastitis	+2,3
Klauengesundheit	Hoof Health	-
Ketose	Ketosis	+1,3
Labmagenverlagerung	Disp. Abomasum	+0,4
Metritis	Metritis	+1,7
Nachgeburtsverhaltung	Ret. Placenta	+0,1

Zuchtwertschätzung USA August 2022

Exterieur PTAT +1,69		Töchter/Herden (genomisch)	
Milchtyp	Körper	Fundament	Euter
+1,33	+0,24	+0,53	+1,51

Linearprofil				
		-2	0	2
Größe	klein			+1.59 groß
Milchcharakter	wenig			+1.33 viel
Körpertiefe	wenig			+0.62 viel
Stärke	schwach			+0.38 stark
Beckenneigung	ansteigend			+0.95 abfallend
Beckenbreite	schmal			+1.06 breit
Hinterbeinwinkelung	steil			+1.33 gewinkelt
Klauen	flach			+0.72 hoch
Sprunggelenk	dick			n.v. trocken
Hinterbeinstellung	hackeneng			+1.17 parallel
Bewegung	schlecht			n.v. gut
Hintereuterhöhe	niedrig			+1.77 hoch
Zentralband	schwach			+1.60 stark
Strichplatzierung vorn	außen			+1.85 innen
Strichplatzierung hinten	außen			+1.95 innen
Vordereuteraufhängung	lose			+1.69 fest
Eutertiefe	tief			+1.75 hoch
Strichlänge	kurz			+0.33 lang



WET Hotshot Maud-ET VG-85 (3. Mutter)



Robust Delicious VG-87 (Stammkuh)