

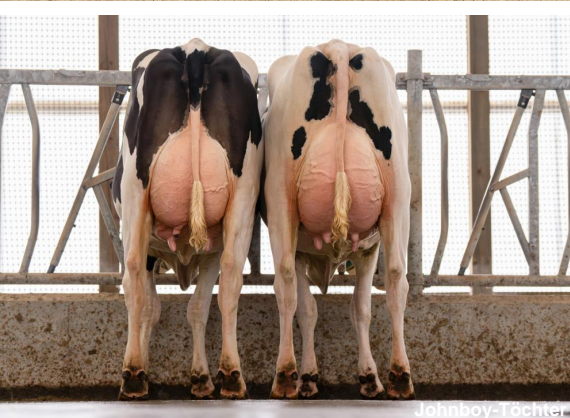


- töchtergeprüfter Spitzenbulle
- international sehr begehrt
- perfektes Profil ohne Schwächen

Gesamtzuchtwert USA APR 2026

TPI 3097 **NM\$ 516**

Leistung	Töchter/Herden 3884/962		
Milch	+832		
Fett %	+0,09	Eiweiß %	+0,10
Fett	+60	Eiweiß	+54



Johnboy

Genosource Johnboy-ET

HB-Nr. 509544 aAa: 432 Beta-Kasein: A2A2 Kappa Kasein: AB Genetische Merkmale: -
Reg. Nr. HO840003200059526

Pedigree

Redrock x VG-87 Dynamo x EX-90 Silver x VG-86 Robust x VG-87 Freddie x Ramos Jelly VG-85

Funktionalität

Zellzahl	SCS	2,97
Nutzungsdauer	PL	+2,1
Überlebensfähigkeit	LIV	+0,1
Konzeption Kühe	CCR	-2,2
Fruchtbarkeitsindex	FI	-1,6
Melkbarkeit	Mbk	98
Kalbeverlauf direkt	SCE	1,4%
Kalbeverlauf maternal	DCE	1,5%
Futtermittelverwertung	Feed Saved	-151

Gesundheit

Gesundheitsindex	Health Index	-1,3
Mastitis	Mastitis	-2,2
Klauengesundheit	Hoof Health	106
Ketose	Ketosis	+0,9
Labmagenverlagerung	Disp. Abomasum	+0,4
Metritis	Metritis	+0,7
Nachgeburtverhaltung	Ret. Placenta	+0,3

Roboter-Zuchtwerte

ST Zuchtwerte APR 2026

Robotic Cow Index	RCI	4,8
Effektive Melkgeschwindigkeit	Effective Milking Speed (lbs/min)	4,2
Boxenzeit	Boxtime (min)	8,3
Melkgeschwindigkeit	Milking Speed (lbs/min)	6,6

Effizienz-Zuchtwerte

ST Zuchtwerte APR 2026

Gesamtzuchtwert Effizienz	Eco\$	+850
Futtermittelverwertung gesamt	EcoFeed Index	98
Futtermittelverwertung Kühe	EcoFeed Cow	100
Futtermittelverwertung Rinder	EcoFeed Heifer	96

Exterieur

Töchter/Herden 1331/386

Exterieur gesamt	PTAT	+1,40
Milchtyp	DC	+0,67
Körper	BSC	+0,88
Fundament	FLC	+0,48
Euter	UDC	+1,15

Linearprofil

Größe	klein	-2	+0.65	groß
Milchcharakter	wenig		+0.67	viel
Körpertiefe	wenig		+1.00	viel
Stärke	schwach		+1.05	stark
Beckenneigung	ansteigend		+0.13	abfallend
Beckenbreite	schmal		+1.42	breit
Hinterbeinwinkelung	steil		+0.10	gewinkelt
Klauen	flach		+0.89	hoch
Hinterbeinstellung	hackeneng		+0.58	parallel
Fundament Gesamt	niedrig		+0.56	hoch
Hintereuterhöhe	niedrig		+1.69	hoch
Hintereuterbreite	schmal		+2.04	breit
Zentralband	schwach		+0.54	stark
Strichplatzierung vorn	außen		+0.48	innen
Strichplatzierung hinten	außen		-0.02	innen
Vordereuteraufhängung	lose		+1.29	fest
Eutertiefe	tief		+0.51	hoch
Strichlänge	kurz		+0.53	lang