

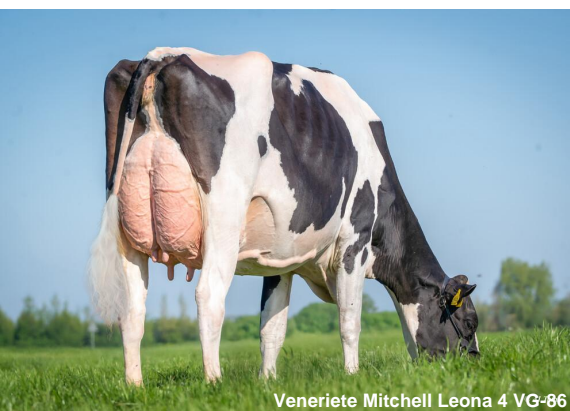
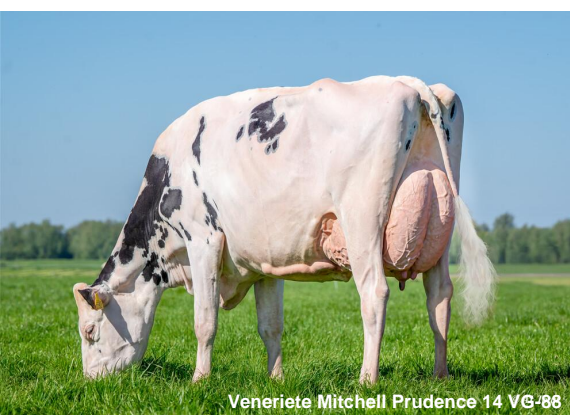


- spitzen Befruchter
- Komplettbulle mit über 15000 Töchtern in Milch
- beeindruckende Kühe

## Gesamtzuchtwert USA APR 2026

**TPI 2904**      **NM\$ 288**

Leistung	Töchter/Herden 15182/2999		
Milch	+478		
Fett %	+0,08	Eiweiß %	+0,03
Fett	+41	Eiweiß	+25



# Mitchell

Aurora Mitchell-ET EX-91

HB-Nr. 508872 aAa: 432 Beta-Kasein: A1A2 Kappa Kasein: AB Genetische Merkmale: HH2  
Reg. Nr. HO840003138948156

## Pedigree

Mitchell x GP-83 Bombero x VG-85 Mayfield x VG-88 Iota x VG-85 Mega-Man

## Funktionalität

Zellzahl	SCS	2,72
Nutzungsdauer	PL	+0,8
Überlebensfähigkeit	LIV	-0,2
Konzeption Kühe	CCR	-0,1
Fruchtbarkeitsindex	FI	+0,5
Melkbarkeit	Mbk	96
Kalbeverlauf direkt	SCE	1,4%
Kalbeverlauf maternal	DCE	1,6%
Futtermittelverwertung	Feed Saved	-156

## Gesundheit

Gesundheitsindex	Health Index	-3,7
Mastitis	Mastitis	-0,9
Klauengesundheit	Hoof Health	102
Ketose	Ketosis	-0,9
Labmagenverlagerung	Disp. Abomasum	-1,5
Metritis	Metritis	+0,8
Nachgeburtsverhaltung	Ret. Placenta	+0,2

## Exterieur

Töchter/Herden 7041/1549

Exterieur gesamt	PTAT	+1,47
Milchtyp	DC	+1,83
Körper	BSC	+1,43
Fundament	FLC	+0,84
Euter	UDC	+0,62

## Linearprofil

		-2	0	2		
Größe	klein				+1.64	groß
Milchcharakter	wenig				+1.83	viel
Körpertiefe	wenig				+1.57	viel
Stärke	schwach				+0.82	stark
Beckenneigung	ansteigend				+0.36	abfallend
Beckenbreite	schmal				+1.65	breit
Hinterbeinwinkelung	steil				+0.52	gewinkelt
Klauen	flach				+0.91	hoch
Hinterbeinstellung	hackeneng				+1.07	parallel
Fundament Gesamt	niedrig				+1.17	hoch
Hintereuterhöhe	niedrig				+1.65	hoch
Hintereuterbreite	schmal				+1.35	breit
Zentralband	schwach				+0.55	stark
Strichplatzierung vorn	außen				+0.00	innen
Strichplatzierung hinten	außen				-0.17	innen
Vordereuteraufhängung	lose				+0.54	fest
Eutertiefe	tief				+0.57	hoch
Strichlänge	kurz				+0.23	lang