

Dynamo

Mr Rubicon Dynamo-ET

HB-Nr. 508420 aAa: 453 Beta-Kasein: A1A2 Kappa Kasein: AE Genetische Merkmale: -
Reg. Nr. HO840003132198333



Pedigree

Rubicon
x Robust Delicious VG-87
x EX-93 Planet
x VG-88 Elegant, Rud Zip
EX-95 Fam.

- töchtergepr. Rubicon-Sohn
- 147 RZG und über 2700 TPI
- Modernes Linearprofil

WKM Rakete GP-84 (Tochter)

Gesamtzuchtwert TPI 2701 NM\$ 772 CM\$ 778

Leistung		Töchter/Herden 10241/455		
Milch	Fett %	Fett	Eiweiß %	Eiweiß
+1582	-0,01	+58	+0,00	+48

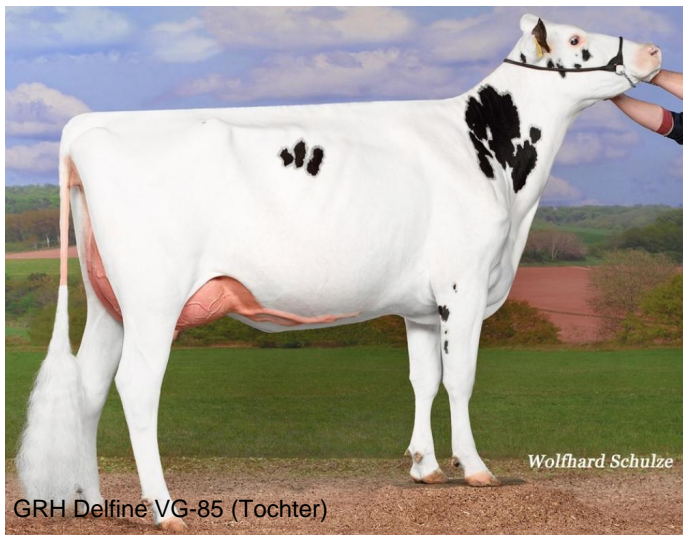
Funktionalität		
Zellzahl	SCS	2,75
Nutzungsdauer	PL	+5,2
Überlebensfähigkeit	LIV	+2,0
Töchterfruchtbarkeit	DPR	-2,2
Fruchtbarkeitsindex	FI	-1,3
Melkbarkeit	Mbk	96
Kalbeverlauf direkt	SCE	1,7%
Kalbeverlauf maternal	DCE	1,3%
Futterverwertung	Eco Feed	102
Futterverwertung	Feed Saved	+129

Gesundheit		
Gesundheitsindex	SCS	+1,4
Mastitis	Mastitis	-1,2
Klauengesundheit	Hoof Health	-
Ketose	Ketosis	+1,8
Labmagenerlagerung	Disp. Abomasum	+1,1
Metritis	Metritis	+0,2
Nachgeburtsverhaltung	Ret. Placenta	+0,3

Zuchtwertschätzung USA August 2022

Exterieur PTAT +1,23		Töchter/Herden 1056/224	
Milchtyp	Körper	Fundament	Euter
+0,49	+0,21	+0,81	+1,60

Linearprofil					
		-2	0	2	
Größe	klein			-0.40	groß
Milchcharakter	wenig			+0.49	viel
Körpertiefe	wenig			-0.18	viel
Stärke	schwach			+0.12	stark
Beckenneigung	ansteigend			-0.67	abfallend
Beckenbreite	schmal			+2.68	breit
Hinterbeinwinkelung	steil			+1.30	gewinkelt
Klauen	flach			+0.22	hoch
Sprunggelenk	dick			n.v.	trocken
Hinterbeinstellung	hackeneng			+1.22	parallel
Bewegung	schlecht			n.v.	gut
Hintereuterhöhe	niedrig			+2.06	hoch
Zentralband	schwach			+1.34	stark
Strichplatzierung vorn	außen			+0.95	innen
Strichplatzierung hinten	außen			+1.33	innen
Vordereuteraufhängung	lose			+0.82	fest
Eutertiefe	tief			+0.18	hoch
Strichlänge	kurz			+0.22	lang



GRH Delfine VG-85 (Tochter)



Genosource 63084 VG-85 (Tochter)