



- über 3200 gTPI
- niedriger Zellgehalt
- harte, langlebige Laufstallkühe

Gesamtzuchtwert DEU APR 2026

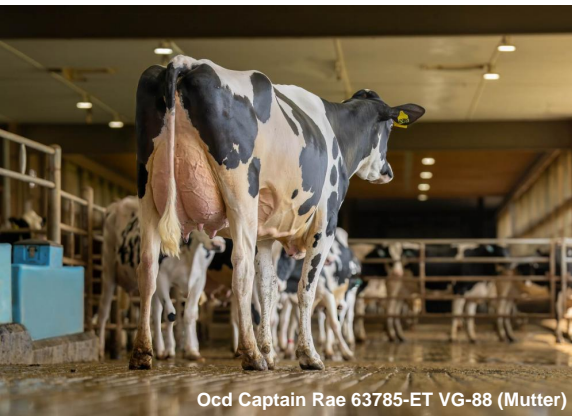
RZG 141 RZ€ 2120

Leistung RZM 122 genomisch

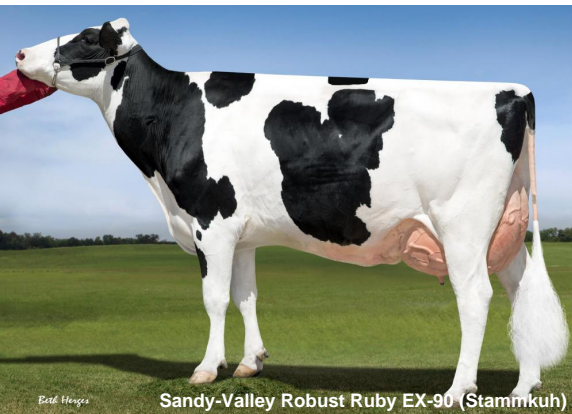
Milch	+265		
Fett %	+0,62	Eiweiß %	+0,12
Fett	+79	Eiweiß	+22



Renew



Ocd Captain Rae 63785-ET VG-88 (Mutter)



Beck Henges

Sandy-Valley Robust Ruby EX-90 (Stammkuh)

Renew

Ocd Hollywood Renew-ET

HB-Nr. 773381 aAa: 342 Beta-Kasein: A2A2 Kappa Kasein: AA Genetische Merkmale: - BIC 840003247752673

Pedigree

Hollywood x VG-88 Captain x VG-87 Coffee x GP-83 Slamdunk x Delta x EX-91 Numero Uno x Sandy-Valley Robust Ruby EX-90

Funktionalität

Zellzahl	RZS	115
Nutzungsdauer	RZN	127
Töchterfruchtbarkeit	RZR	127
Melkbarkeit	RZD	104
Kalbeverlauf direkt	KVd	103
Kalbeverlauf maternal	RZKm	116
Body Condition Score	BCS	90

Gesundheit

Gesundheitsindex	RZGesund	123
Eutergesundheit	RZEuterfit	109
Klauengesundheit	RZKlauen	117
Mortellaro-Resistenz	DDcontrol	114
Fruchtbarkeit	RZRepro	113
Stoffwechselstabilität	RZMetabol	111
Kälberfitness	RZKälberfit	116
Persistenz	RZPersistenz	105

Roboter-Zuchtwerte

ST Zuchtwerte APR 2026

Robotic Cow Index	RCI	5,4
Effektive Melkgeschwindigkeit	Effective Milking Speed (lbs/min)	3,9
Boxenzeit	Boxtime (min)	7,1
Melkgeschwindigkeit	Milking Speed (lbs/min)	6,1

Effizienz-Zuchtwerte

ST Zuchtwerte APR 2026

Gesamtzuchtwert Effizienz	Eco\$	742
Futtermittelverwertung gesamt	EcoFeed Index	101
Futtermittelverwertung Kühe	EcoFeed Cow	101
Futtermittelverwertung Rinder	EcoFeed Heifer	101

Exterieur

genomisch

Exterieur gesamt	RZE	108
Milchtyp		108
Körper		86
Fundament		109
Euter		109

Linearprofil

