

# Gotti

Sdg Gs Gotti-ET

HB-Nr. 500680 aAa: 234 Beta-Kasein: A2A2 Kappa Kasein: AB Genetische Merkmale: -  
BIC 840003213270776



Gotti

## Pedigree

Captain  
x Josuper  
x VG-85 Topshot  
x VG-87 Spring  
x VG-85 Headliner  
x VG-85 Domain  
x VG-85 Mac

- top Niveau!
- 3053 TPI, 153 gRZG
- höchste Leistungen
- Klauengesundheit + Mortellaro-Resistenz

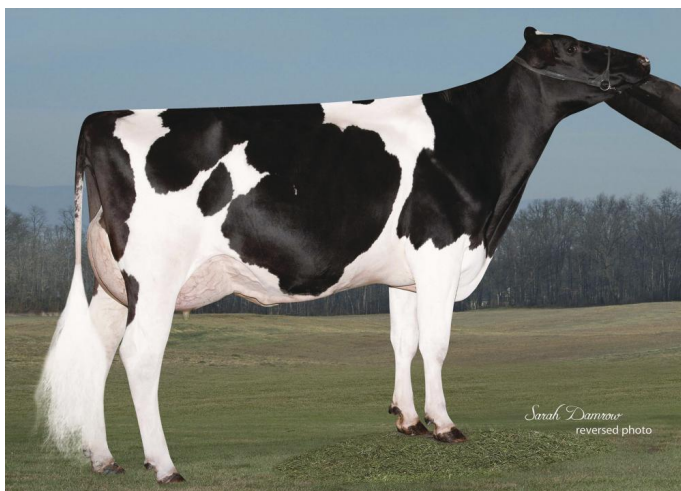
**Gesamtzuchtwert RZG 153 RZ€ 2435**

Penya VG-89

Leistung	RZM 153	genomisch		
Milch	Fett %	Fett	Eiweiß %	Eiweiß
+2241	+0,04	+94	-0,11	+63

Funktionalität	
Zellzahl	RZS 109
Nutzungsdauer	RZN 119
Töchterfruchtbarkeit	RZR 105
Melkbarkeit	RZD 107
Kalbeverlauf direkt	KVd 102
Kalbeverlauf maternal	RZKm 109
Body Condition Score	BCS 82

Gesundheit	
Gesundheitsindex	RZGesund 117
Eutergesundheit	RZEuterfit 106
Klauengesundheit	RZKlauen 117
Mortellaro-Resistenz	DDcontrol 125
Fruchtbarkeit	RZRepro 107
Stoffwechselstabilität	RZMetabol 103
Kälberfitness	RZKälberfit 102
Persistenz	RZPersistenz 90



Peach-State HL Rachel VG-86 (4. Mutter)

**Zuchtwertschätzung DE April 2024**

Exterieur	RZE 114	genomisch	
Milchtyp	Körper	Fundament	Euter
117	105	114	102

Linearprofil		76	100	124
Größe	klein			107 groß
Rippenstruktur	flach			107 gewölbt
Körpertiefe	wenig			105 viel
Stärke	schwach			93 stark
Beckenneigung	ansteigend			96 abfallend
Beckenbreite	schmal			106 breit
Hinterbeinwinkelung	steil			107 gewinkelt
Klauen	flach			85 hoch
Sprunggelenk	dick			113 trocken
Hinterbeinstellung	hackeneng			112 parallel
Vorderbeinstellung	nach außen			114 parallel
Bewegung	schlecht			115 gut
Hintereuterhöhe	niedrig			114 hoch
Zentralband	schwach			121 stark
Strichplatzierung vorn	außen			96 innen
Strichplatzierung hinten	außen			116 innen
Vordereuteraufhängung	lose			94 fest
Euterbalance	hinten tief			94 vorne tief
Eutertiefe	tief			91 hoch
Strichlänge	kurz			99 lang



Captain (Vater)