



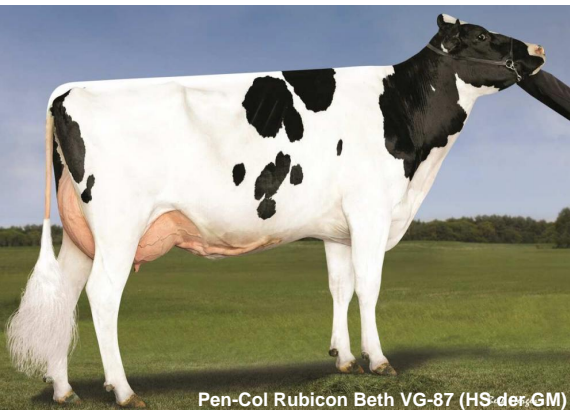
- hohe Milchleistung
- top Euter
- Gesundheit und Nutzungsdauer

## Gesamtzuchtwert DEU APR 2026

**RZG 140 RZ€ 1983**

Leistung RZM 133 genomisch

Milch	+1654		
Fett %	+0,05	Eiweiß %	-0,02
Fett	+72	Eiweiß	+54



# Balans

## BJ Balans

HB-Nr. 772854 aAa: n.v. Beta-Kasein: A1A2 Kappa Kasein: AB Genetische Merkmale: HH6  
BIC 616005446322068

### Pedigree

Pellegrino x Topmodel x Robson x Pen-Col Supersire Beth x VG-87 Grafeeti x VG-86 Super x VG-86 Givenchy x VG-88 BWMarshall

### Funktionalität

Zellzahl	RZS	119
Nutzungsdauer	RZN	116
Töchterfruchtbarkeit	RZR	115
Melkbarkeit	RZD	91
Kalbeverlauf direkt	KVd	100
Kalbeverlauf maternal	RZKm	117
Body Condition Score	BCS	111

### Gesundheit

Gesundheitsindex	RZGesund	114
Eutergesundheit	RZEuterfit	109
Klauengesundheit	RZKlauen	102
Mortellaro-Resistenz	DDcontrol	97
Fruchtbarkeit	RZRepro	108
Stoffwechselstabilität	RZMetabol	109
Kälberfitness	RZKälberfit	99
Persistenz	RZPersistenz	95

### Exterieur

### genomisch

Exterieur gesamt	RZE	121
Milchtyp		118
Körper		110
Fundament		95
Euter		124

### Linearprofil

	76	100	124	
Größe	klein			118 groß
Rippenstruktur	flach			119 gewölbt
Körpertiefe	wenig			105 viel
Stärke	schwach			114 stark
Beckenneigung	ansteigend			115 abfallend
Beckenbreite	schmal			104 breit
Hinterbeinwinkelung	steil			105 gewinkelt
Klauen	flach			94 hoch
Sprunggelenk	dick			97 trocken
Hinterbeinstellung	hackeneng			95 parallel
Vorderbeinstellung	nach außen			100 parallel
Bewegung	schlecht			98 gut
Hintereuterhöhe	niedrig			130 hoch
Zentralband	schwach			114 stark
Strichplatzierung vorn	außen			92 innen
Strichplatzierung hinten	außen			115 innen
Vordereuteraufhängung	lose			115 fest
Euterbalance	hinten tief			114 vorne tief
Eutertiefe	tief			117 hoch
Strichlänge	kurz			105 lang