

Sir Silky-Red

NH Sir Silky-Red

HB-Nr. 499195 aAa: 234 Beta-Kasein: A1A1 Kappa Kasein: AB Genetische Merkmale: HRR
BIC 276000771045129



Sir Silky-Red

Pedigree

Ronald
x EX-91 Arvis
x VG-86 Snowman
x Planet Silk EX-90
x VG-86 Bolton, Glen
Drummond Splendor
VG-86 Fam.

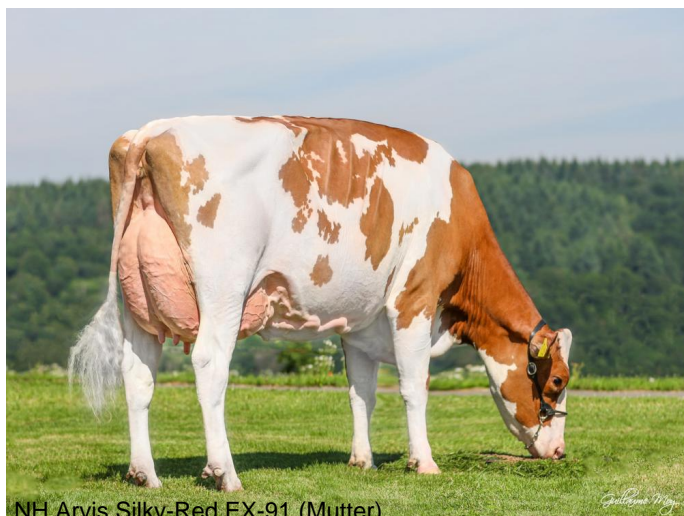
- Roter Exterieurvererber aus Bundesschau Champion
- Beste Euter (132)
- Milchleistung und sehr gute Tö.-Fruchtbarkeit

Gesamtzuchtwert RZG 131 RZ€ 1021

Leistung	RZM 113	genomisch		
Milch	Fett %	Fett	Eiweiß %	Eiweiß
+1215	-0,36	+12	-0,20	+21

Funktionalität	
Zellzahl	RZS 116
Nutzungsdauer	RZN 114
Töchterfruchtbarkeit	RZR 116
Melkbarkeit	RZD 104
Kalbeverlauf direkt	KVd 110
Kalbeverlauf maternal	RZKm 111
Body Condition Score	BCS 88

Gesundheit	
Gesundheitsindex	RZGesund 111
Eutergesundheit	RZEuterfit 103
Klauengesundheit	RZKlauen 104
Mortellaro-Resistenz	DDcontrol 103
Fruchtbarkeit	RZRepro 109
Stoffwechselstabilität	RZMetabol 105
Kälberfitness	RZKälberfit 99
Persistenz	RZPersistenz 104



NH Arvis Silky-Red EX-91 (Mutter)

Zuchtwertschätzung DE August 2023

Exterieur	RZE 133	genomisch	
Milchtyp	Körper	Fundament	Euter
120	100	111	132

Linearprofil		76	100	124	
Größe	klein			134	groß
Rippenstruktur	flach			108	gewölbt
Körpertiefe	wenig			106	viel
Stärke	schwach			97	stark
Beckenneigung	ansteigend			100	abfallend
Beckenbreite	schmal			99	breit
Hinterbeinwinkelung	steil			84	gewinkelt
Klauen	flach			125	hoch
Sprunggelenk	dick			101	trocken
Hinterbeinstellung	hackeneng			105	parallel
Vorderbeinstellung	nach außen			91	parallel
Bewegung	schlecht			105	gut
Hintereuterhöhe	niedrig			127	hoch
Zentralband	schwach			107	stark
Strichplatzierung vorn	außen			111	innen
Strichplatzierung hinten	außen			102	innen
Vordereuteraufhängung	lose			124	fest
Euterbalance	hinten tief			100	vorne tief
Eutertiefe	tief			125	hoch
Strichlänge	kurz			100	lang

Foto3