

# Blackburn



DG Blackburn

HB-Nr. 773144 aAa: n.v. Beta-Kasein: A1A2 Kappa Kasein: AE Genetische Merkmale: -  
BIC 208005051106531



DG Blackburn

## Pedigree

Davinci  
x VG-86 Haniko  
x VG-86 Udenied  
x VG-86 Crush  
x VG-87 Mogul  
x EX-91 Meridian  
x EX-91 Atwood

- Nr. 1 RZE weltweit!
- Top für Körper, Fundament und Euter
- Durham Barbie EX-92 Familie

**Gesamtzuchtwert RZG 118 RZ€ 216**  
x Durham Barbie EX-92

Leistung	RZM 105	genomisch		
Milch	Fett %	Fett	Eiweiß %	Eiweiß
+150	-0,08	-2	+0,07	+12

Funktionalität			
Zellzahl	RZS		113
Nutzungsdauer	RZN		99
Töchterfruchtbarkeit	RZR		109
Melkbarkeit	RZD		96
Kalbeverlauf direkt	KVd		92
Kalbeverlauf maternal	RZKm		106
Body Condition Score	BCS		82

Gesundheit			
Gesundheitsindex	RZGesund		101
Eutergesundheit	RZEuterfit		106
Klauengesundheit	RZKlauen		96
Mortellaro-Resistenz	DDcontrol		101
Fruchtbarkeit	RZRepro		102
Stoffwechselstabilität	RZMetabol		95
Kälberfitness	RZKälberfit		109
Persistenz	RZPersistenz		96

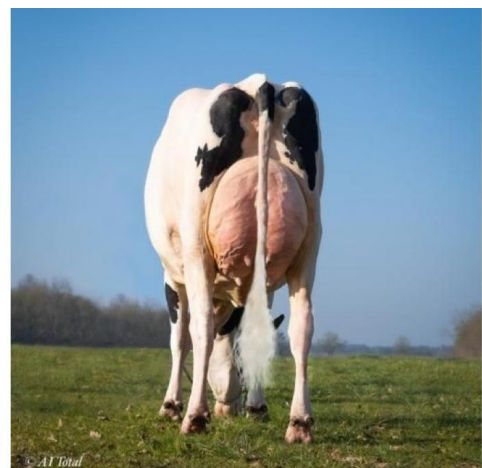


Col DG Brylin VG-86 (Großmutter)

Zuchtwertschätzung DE April 2024

Exterieur	RZE 148	genomisch	
Milchtyp	Körper	Fundament	Euter
130	119	122	131

Linearprofil					
		76	100	124	
Größe	klein				137 groß
Rippenstruktur	flach				108 gewölbt
Körpertiefe	wenig				133 viel
Stärke	schwach				113 stark
Beckenneigung	ansteigend				106 abfallend
Beckenbreite	schmal				135 breit
Hinterbeinwinkelung	steil				88 gewinkelt
Klauen	flach				116 hoch
Sprunggelenk	dick				101 trocken
Hinterbeinstellung	hackeneng				117 parallel
Vorderbeinstellung	nach außen				105 parallel
Bewegung	schlecht				118 gut
Hintereuterhöhe	niedrig				136 hoch
Zentralband	schwach				118 stark
Strichplatzierung vorn	außen				122 innen
Strichplatzierung hinten	außen				124 innen
Vordereuteraufhängung	lose				124 fest
Euterbalance	hinten tief				128 vorne tief
Eutertiefe	tief				121 hoch
Strichlänge	kurz				91 lang



Gen Bibian VG-86 (Mutter)